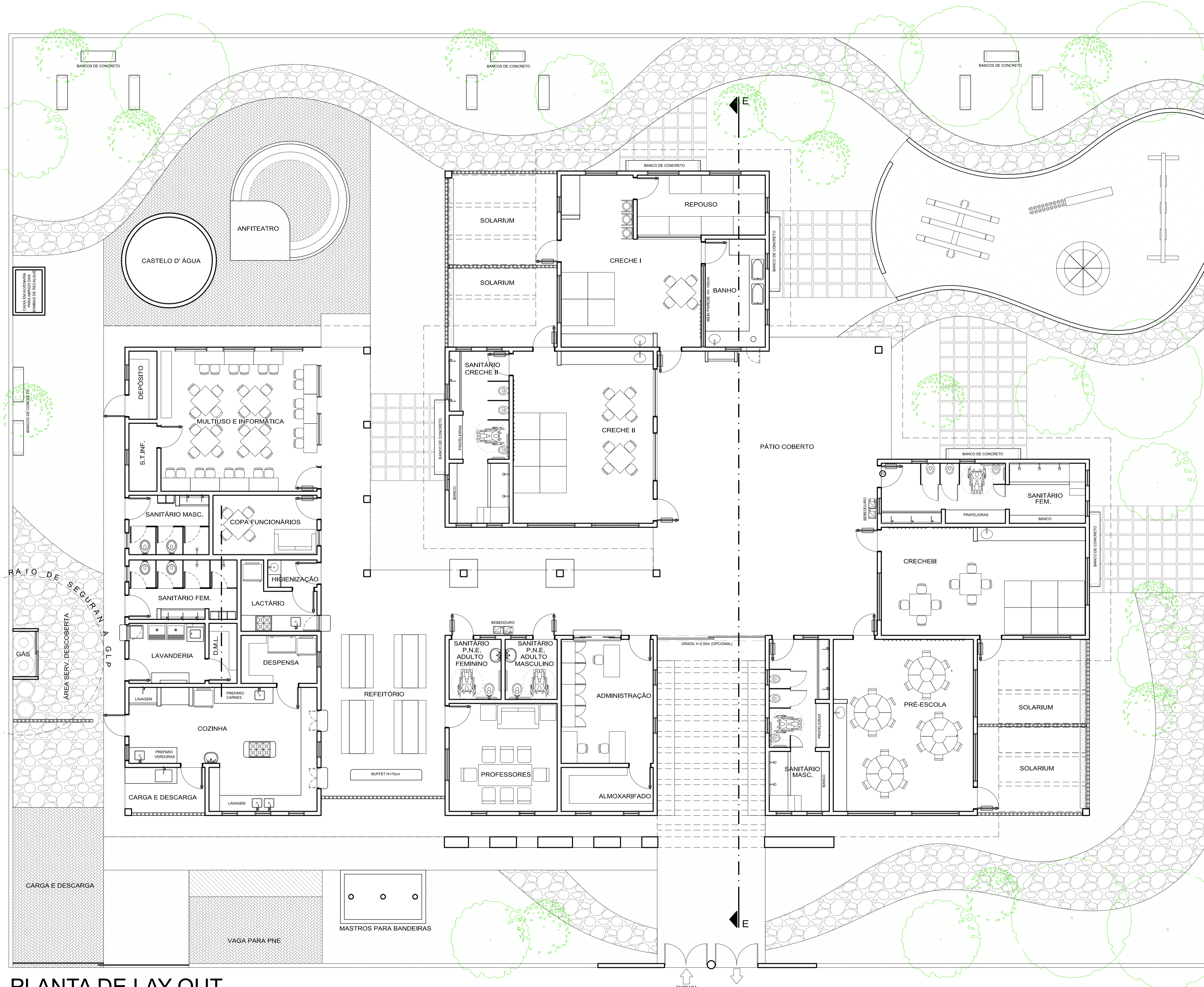
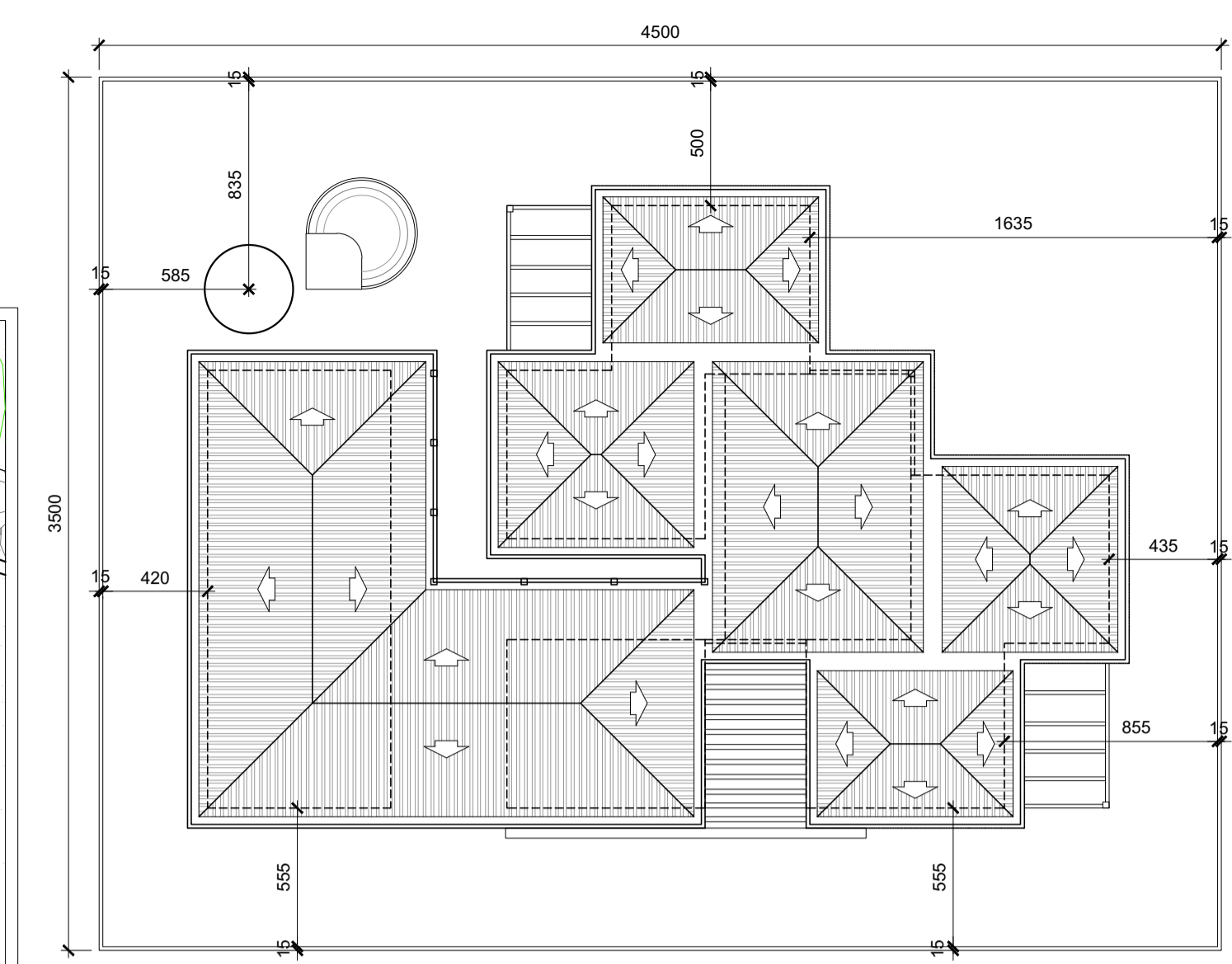


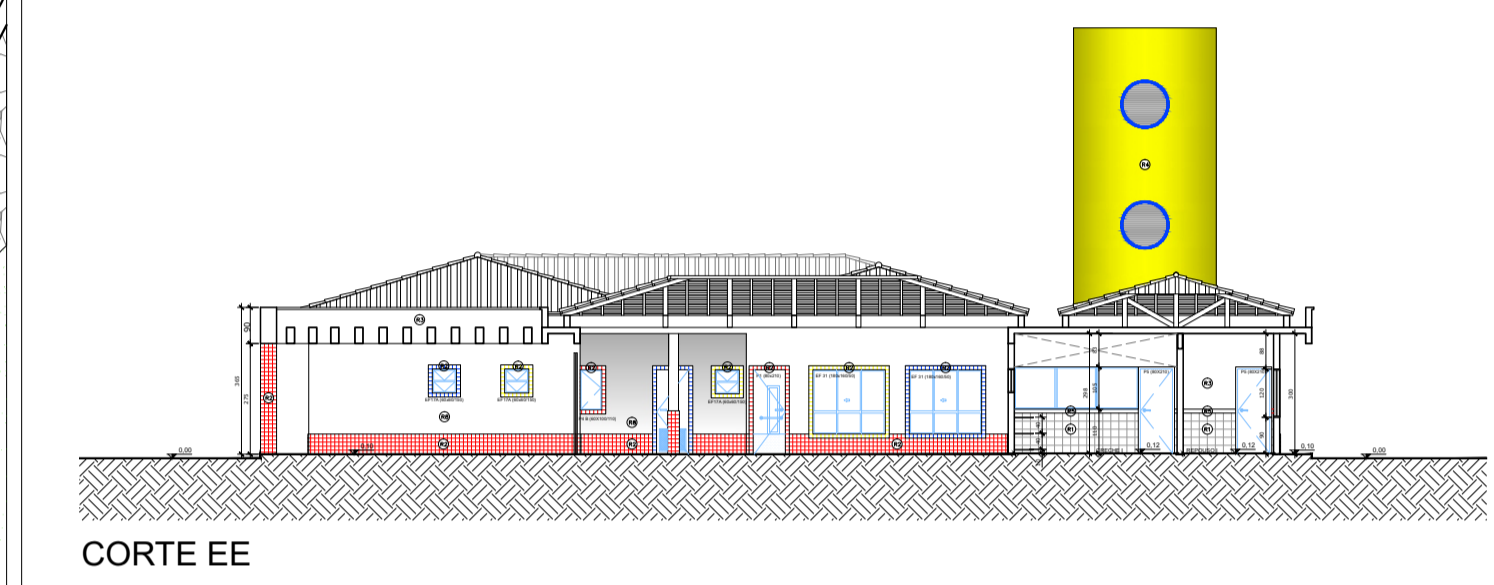
# ARQUITETÔNICO



PLANTA DE LAY-OUT  
ESCALA: 1:75



ESCALA: 1:250



CORTE EE

## QUADRO DE INFORMAÇÕES

1. Todas as paredes internas e externas irão receber manutenções necessárias e pintura.
2. Cobertura e platibanda irão receber manutenção, sendo elas: troca de telhas, calhas e rufos, adicionar pingadeiras e revestimento metálico na platibanda.
3. Trocar astase central das bandeiras.
4. Passar antiferrugem e pintar portões, cercas e guarda corpos.
5. Colocar tubos para passar fiação da entrada da creche, está exposto.

## REFORMA CRECHE MUNICIPAL PRÓ INFÂNCIA BEJA FLOR PREFEITURA MUNICIPAL DE CUNHATAÍ

RESPONSÁVEIS TÉCNICOS:		<b>TAIS SOLIVO</b> Arquiteta e Urbanista - CAU A184266-4	
ENDEREÇO:		Rua José Kerbes esq. Rua Sereno Endler - Cunhataí-SC	
ASSINATURA DO PROPRIETÁRIO:	DATA:	NOV 2021	
MUNICÍPIO DE CUNHATAÍ Proprietário: CNPJ: 01.812.116/0001-44	ESCALA:	Indicada	
ASSINATURA DO RESPONSÁVEL TÉCNICO:	DESENHO:	Ministério da educação (FNDE)	
TAIS SOLIVO Arquiteta e Urbanista - CAU A184266-4	ARQUIVO:	projeto/Prefeitura Cunhataí/Creche	
CONTEÚDO:	ÁREA:	PRANCHA:	
Planta Baixa layout Corte EE	Área Total Edificação - 682,26m²	01/02	