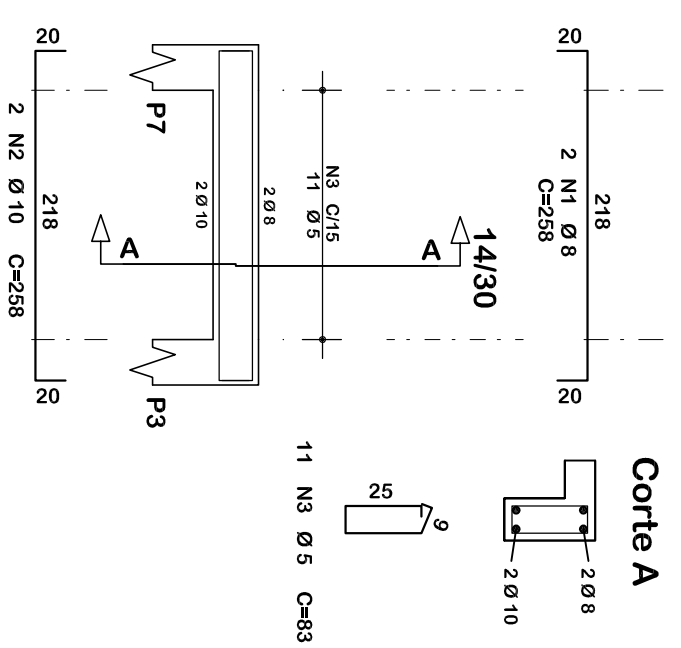
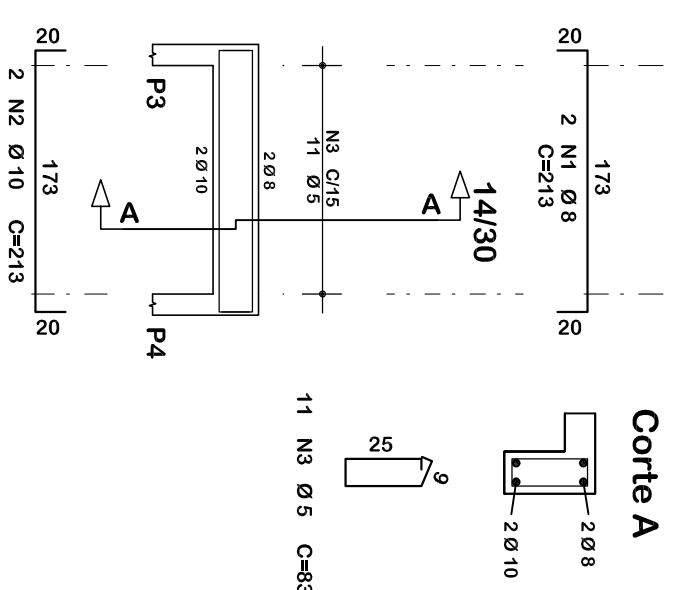


V1



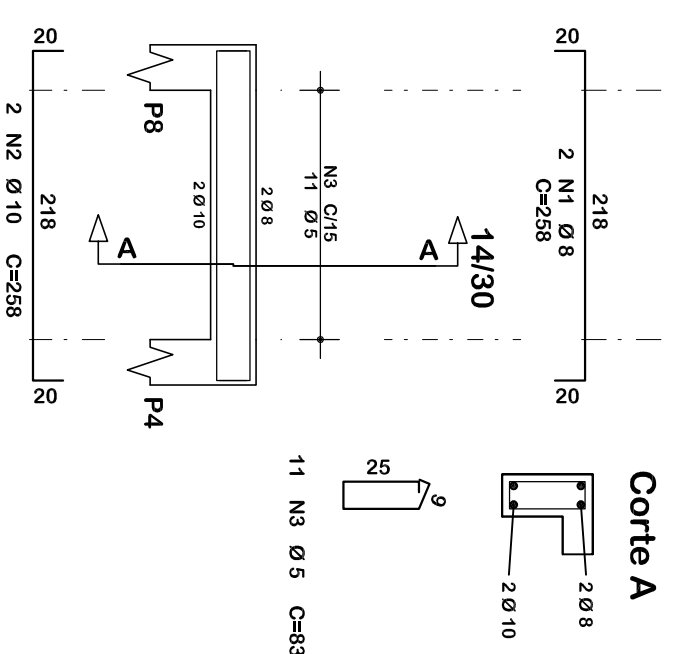
V2



Resumo de materiais

RESUMO DE AÇO		
FUNDO CX D'ÁGUA	BITOLA (mm)	PESO (kg)
AÇO	5	4
	8	6
	10	9
Peso Total		19 kg

V3



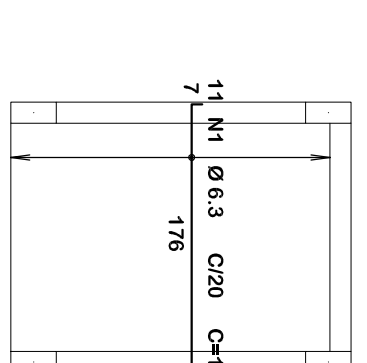
Resumo de materiais

RESUMO DE AÇO		
FUNDO CX D'ÁGUA	BITOLA (mm)	PESO (kg)
AÇO	5	4
	8	6
	10	9
Peso Total		19 kg

Armadura Negativa:



Armadura Positiva:

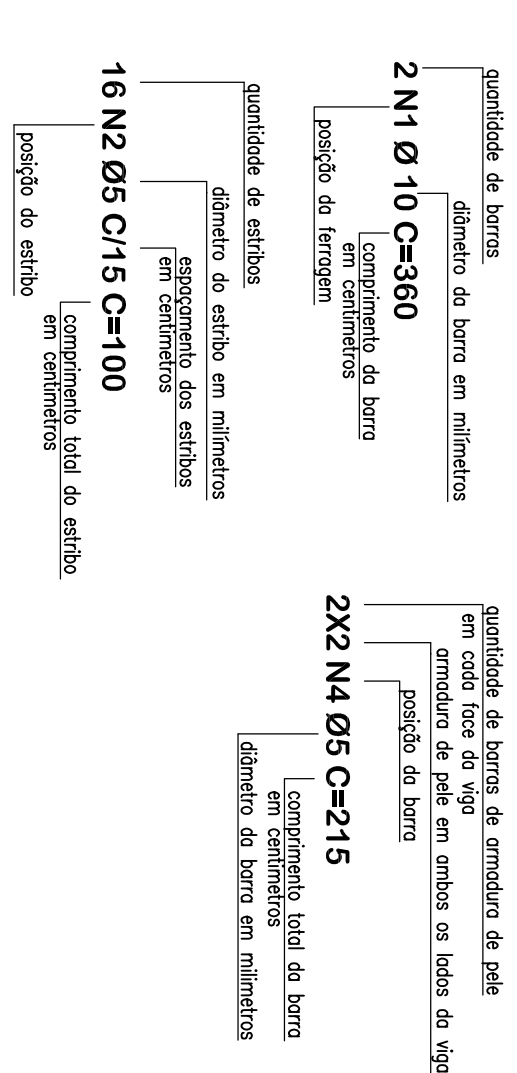


Resumo de materiais

FUNDO CX D'ÁGUA	Volume (m ³)	Formas (m ²)
Elementos		
Vigas	0,20	3,00
Fôrmas - (Ver observação)	0,30	6,00
Laje	0,32	3,00
Total	0,82	12,00

O volume de concreto dos pilares é do topo das vigas inferiores até o fundo das vigas deste pavimento

Legenda: Ferragem



Notas Gerais

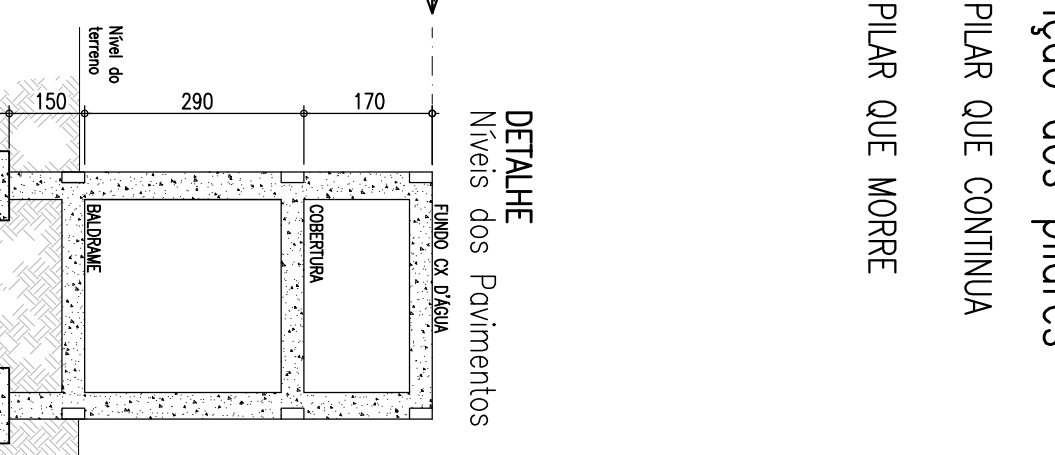
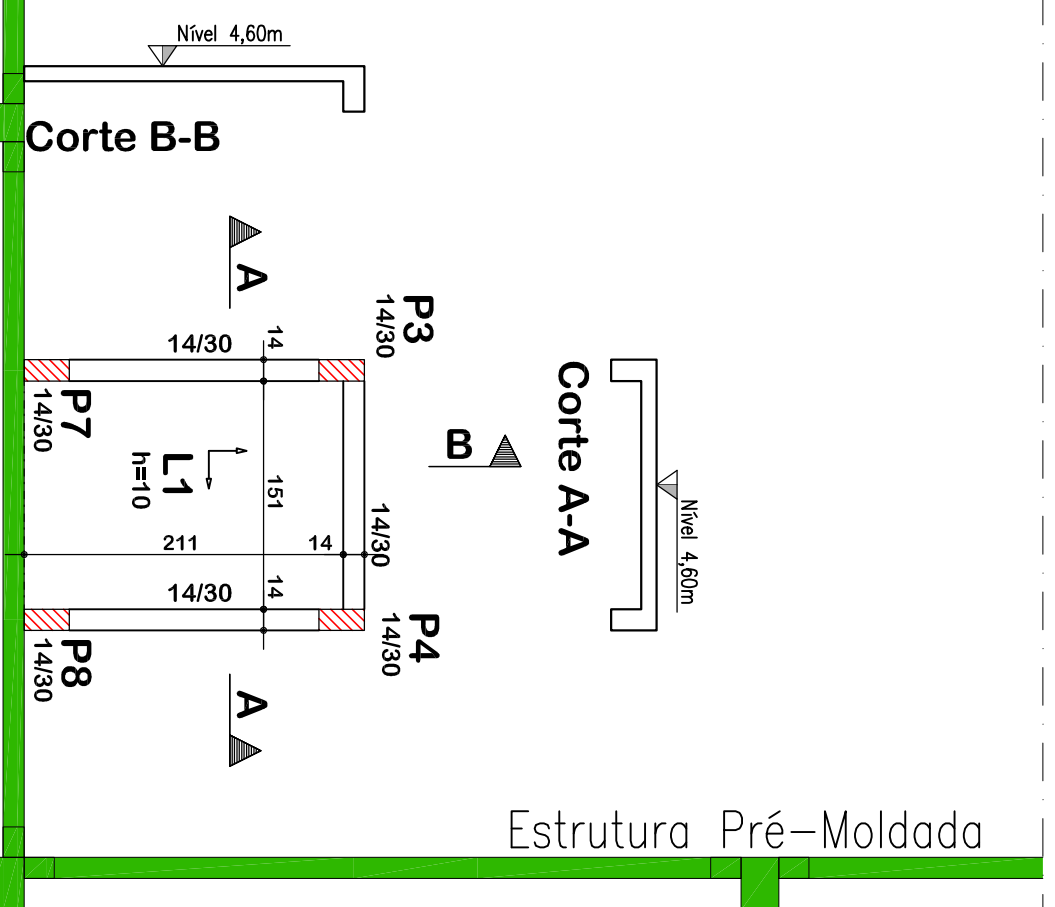
- Materiais:
- Aço.....: CA50 e CA60
 - Concreto Estrutura.....: 25 MPa (250 kgf/cm²)
 - Concreto Sapatões.....: 25 MPa (250 kgf/cm²)
 - Deve ser mantido cura úmida do concreto por 7 dias
 - Deve ser mantido o escoramento por no mínimo por 21 dias
 - Só poderão ser executadas paredes após 28 dias da concretagem
 - Deve ser utilizado espaçadores plásticos para garantir o recobrimento dos elementos
 - Todos os cotas em centímetros, exceto cotas de níveis que estão em metros
- Recobrimentos:
- Vigas.....: 2,5cm
 - Pilares.....: 2,5cm
 - Lajes.....: 2,0cm
 - Sapatões.....: 5,0cm

Detalhamento Vigas: Fundo cx d'água
Escala: 1:50

Armadura Positiva:
Vertical
Escala: 1:50

Armadura Positiva:
Horizontal
Escala: 1:50

Estrutura Pré-Moldada



Convenção dos pilares

- PILAR QUE CONTINUA
- PILAR QUE MORRE

Planta de formas: Fundo cx d'água
Escala: 1:50

<p>ASSOCIAÇÃO DOS MUNICÍPIOS DO ENTRE RIOS-SC RUA SESIO DO OESTE C/ALVARO ERE CUNHA, 160-A, CUNHATAI-FLORES DO SERTÃO RACIOMATIA-AMARAVILHA-RODEIO PALMARES SIBOZA-RODEIO LAMAS-SALTINHO SANTA TEREZINHA DO PROCEL-SETO SÃO MIGUEL DA BOA VISTA-SALGADAS-TRINHOVENS</p> <p>numero: Av. Euclides da Cunha, 160 - Cx. P. 47 - Centro 89.874-000 - MARAVILHA - Santa Catarina Fone/Fax: (0**49) 3664-4282 - e-mail: amertios@amertios.org.br CNPJ 00.961.206.0001-88</p>		<p>MUNICÍPIO DE CUNHATAI / SC</p>	
<p>PROJETO ESTRUTURAL PAVILHÃO INDUSTRIAL ESTRUTURA DE CONCRETO MOLDADA NO LOCAL</p>		<p>RAFAEL CASSOL BASSO ENGENHEIRO CIVIL CREA / SC: 112.213-2</p>	
<p>PLANTA DE FORMAS: FUNDO CX D'ÁGUA</p>		<p>MUNICÍPIO DE CUNHATAI/SC</p>	
<p>PROJETADEOR RESPONSÁVEL TÉCNICO</p>		<p>ASSISTENTE TÉCNICO</p>	
<p>LOCAL: MARCENS DA SC 160</p>		<p>DATA: 02/07 / 2019</p>	
<p>PROJETADEOR LOCAL: LUCIANO TRAZZ</p>		<p>ÁREA: 420,00 m²</p>	
<p>PROJETADEOR REGIONAL: RAFAEL CASSOL BASSO</p>		<p>ESCALA: 1:50 / 1:25</p>	
<p>PROJETADEOR NACIONAL: RAFAEL CASSOL BASSO</p>		<p>DATA: 26/27</p>	