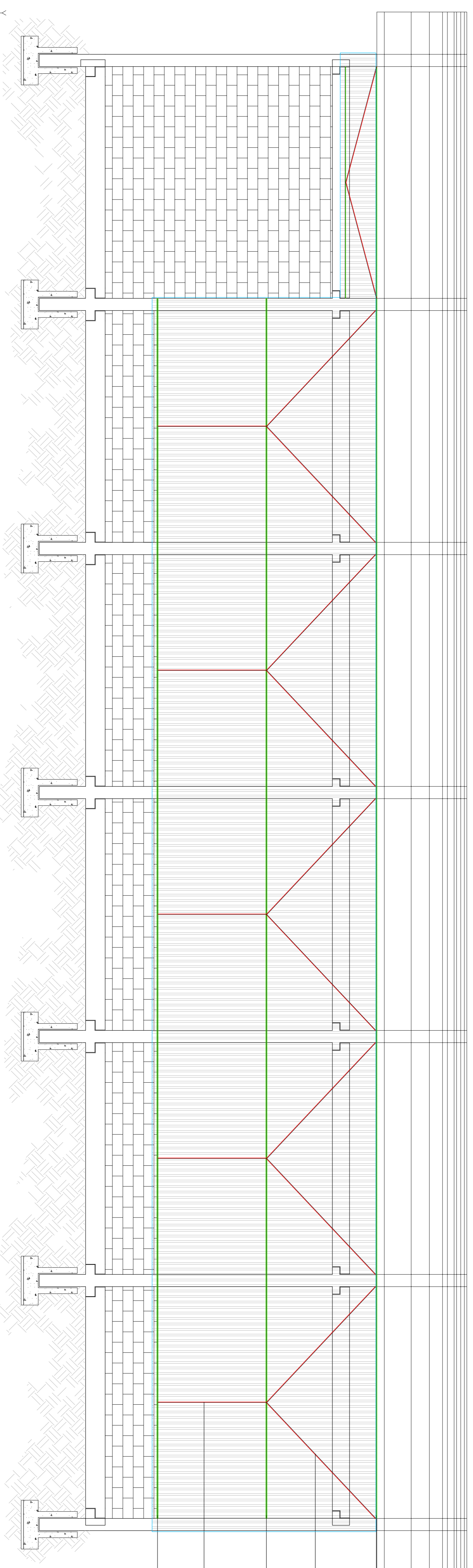


NOTAS GERAIS

- 1 – CONFIRMAR MEDIDAS NO LOCAL;
- 2 – DIMENSÕES EM CENTÍMETROS;
- 3 – MATERIAIS:
 - 3.1 – AÇO ESTRUTURAL
 - Perfis em chapa dobrada – Perfil U, Cantoneiras
 - Aço – ASTM A36
 - Ferros redondos
 - Aço CA 50 ($F_y = 500$ MPa = 5000 Kgf/cm²).
 - 3.2 – SOLDAS
 - Eletrodos: E70XX.
 - Soldas: segundo AWS.
- 4 – ACABAMENTO DA ESTRUTURA
 - Jateamento ao metal quase branco (Padrão Sa 2 1/2);
 - Uma demão de primer bi-componente Interseal 670 HS (Tintas Interacional ou similar) – esp 120 micr.
 - Uma demão de acabamento de poliuretano acetinado Interhone 870bi-componente (Tintas Interacional ou similar) – espessura 100 micr.



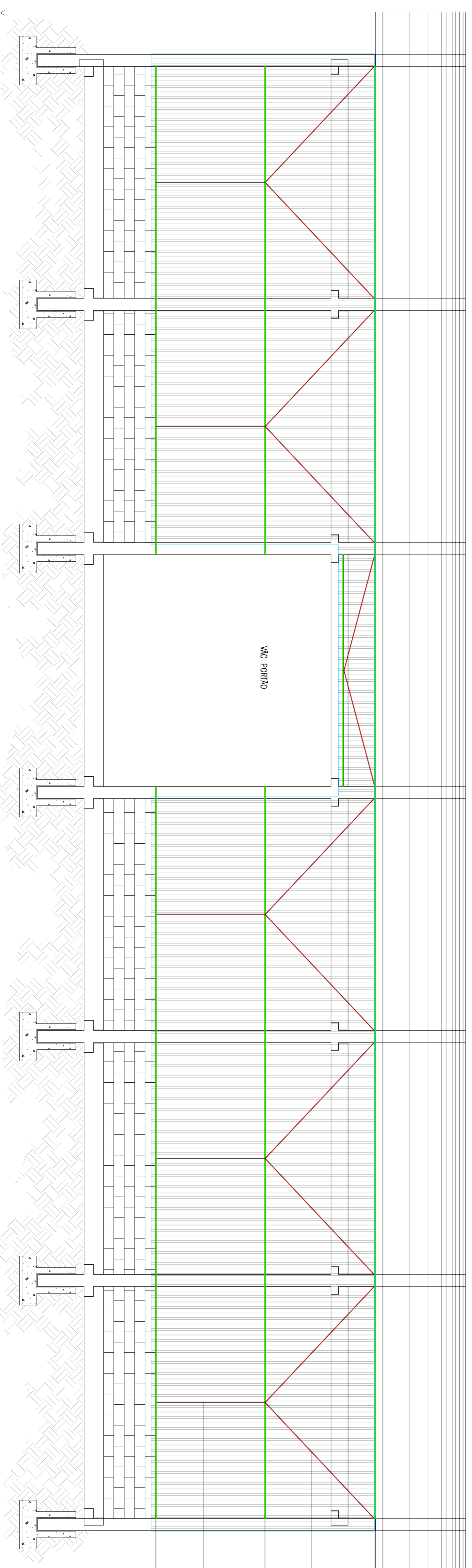
Perfil U enrijecido
75x40x15x2.25
Fixação com parafusos nos pilares

Perfil cantoneira de dbos
iguais 1" (2,5 cm)

Perfil U enrijecido
75x40x15x2.25
Fixação com parafusos nos pilares

Perfil cantoneira de dbos
iguais 1" (2,5 cm)

Perfil U enrijecido
75x40x15x2.25
Fixação com parafusos nos pilares



Perfil U enrijecido
75x40x15x2.25
Fixação com parafusos nos pilares

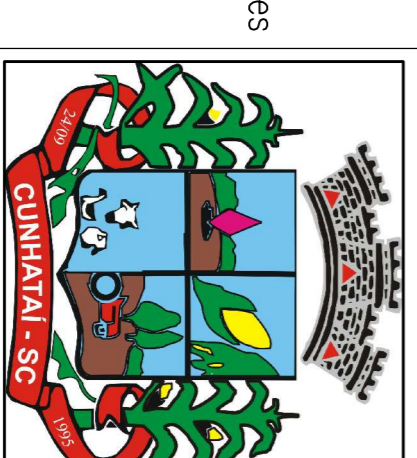
Perfil cantoneira de dbos
iguais 1" (2,5 cm)

Perfil U enrijecido
75x40x15x2.25
Fixação com parafusos nos pilares

Perfil U enrijecido
75x40x15x2.25
Fixação com parafusos nos pilares

Perfil cantoneira de dbos
iguais 1" (2,5 cm)

Perfil U enrijecido
75x40x15x2.25
Fixação com parafusos nos pilares



MUNICÍPIO DE CUNHA/SC
PROJETO ESTRUTURAL
PAVILHÃO INDUSTRIAL



ASSOCIAÇÃO DOS MUNICÍPIOS DO ENTRE RIOS-SC
RUA JESUS DO OESTE, CALIÁ, CAMPO DE CUNHA, RUA CUNHA, RUA FICHA DO BARRIO
SANTA TEREZINHA, OS PROFISSIONAIS SÃO MATEUS DA BOA VISTA, SAUBADENSE, TORREMOES
FONE: (47) 3062.2522 - e-mail: amerios@amerios.org.br
CNPJ: 09.590.206/0001-58

MUNICÍPIO DE CUNHA/SC

PROFESSOR TITULAR RAFAEL CASSOL BASSO
ENGENHEIRO CIVIL
CREA / SC: 112.213-2

PROJETO DE DETALHE: FIXAÇÃO DOS ELEMENTOS METÁLICOS

PROFESSOR TITULAR
MUNICÍPIO DE CUNHA/SC

PROFESSOR TITULAR
MUNICÍPIO DE CUNHA/SC

PROFESSOR TITULAR
MUNICÍPIO DE CUNHA/SC

PROFESSOR TITULAR
MUNICÍPIO DE CUNHA/SC

20/27