

Resumo de materiais

RESUMO DE AÇO			RESUMO DE CONCRETO		
BRAÇOS DE COBERTURA			PISO DE COBERTURA		
AÇO	BITOLA (mm)	PESO (kg)	CONCRETO	ESPESURA (cm)	PESO (kg)
60	5	160	—	—	—
50	6,3	—	—	—	—
	8	—	—	—	—
	10	594	—	—	—
	12,5	334	—	—	—
Peso Total		1088 kg			

Notas Gerais

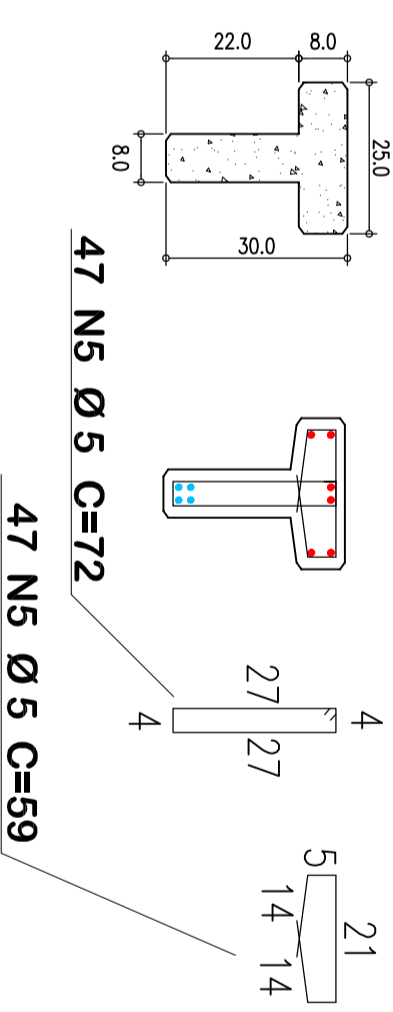
Materiais:

- Aço.....: CA50 e CA60
- Concreto Estrutura.....: 30 MPa (300 kgf/cm²)
- Concreto Sapatos.....: 25 MPa (250 kgf/cm²)
- Deve ser utilizado espaçadores plásticos para garantir o recobrimento dos elementos

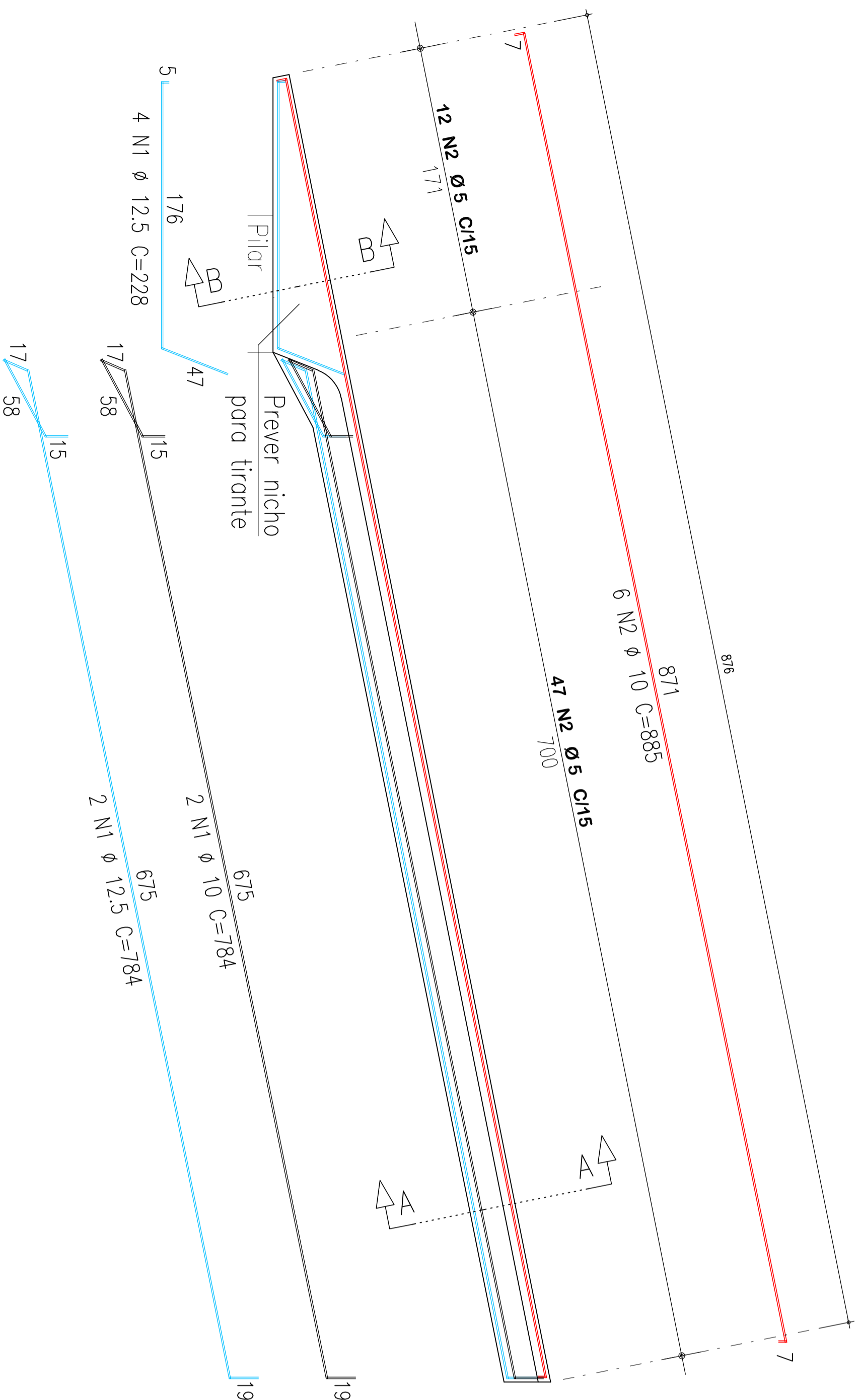
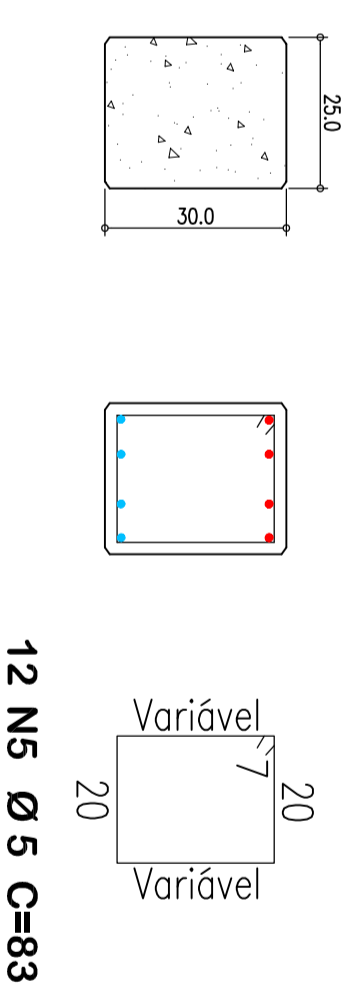
Recobrimentos:

- Vigas.....: 2,5cm
- Pilares.....: 2,5cm
- Sapatos.....: 5,0cm

SEÇÃO TRANSVERSAL CORTE A-A BRAÇO DE COBERTURA



SEÇÃO TRANSVERSAL CORTE B-B BRAÇO DE COBERTURA



↑ Y
↔ X
↑ Detalhe: Braço de cobertura
Escala: 1:50



ASSOCIAÇÃO DOS MUNICÍPIOS DO ENTRE RIOS-SC
BOM JESUS DO OESTE-CAMPO ERÊ-CUNHA FORA-CUNHATAÍ-LOR DO SERTÃO
IACOMINHA-MARAVILHA-MODELO-PALMITOS-RIQUEZA-ROQUELANDIA-SALTINHO
SANTA TEREZINHA DO PROGRESSO-SÃO MIGUEL DA BOA VISTA-SAUNDARES-TIGRINHOS

ENFEREIRO
Av. Euclides da Cunha, 160 - Cx. P. 47 - Centro
89.874-000 - MARAVILHA - Santa Catarina
Fone/Fax: (0**49) 3664-0282- e-mail: amerios@amerios.org.br
CNPJ 00.961.206/0001-88



MUNICÍPIO DE CUNHATAÍ/SC

OBRA:
PROJETO ESTRUTURAL
PAVILHÃO INDUSTRIAL

RESPONSÁVEL TÉCNICO:
ENGENHEIRO CIVIL
CREA / SC: 112.213-2

RAFAEL CASSOL BASSO

PROFESSOR
MUNICÍPIO DE CUNHATAÍ/SC

ASIS DO PROJETO:
LUCIANO FRANZ

LOCAL:
MARGENS DA SC 160

DATA:
AQUISIÇÃO / 2019

DESENHO:
RAFAEL CASSOL BASSO

ESCALA:
1:50/1:25