

C7
P2
35/25
PP2-a

P17
25/30
PP1-b

P1
25/30
PP1-a

C7
P15
35/25
PP8-a

C7
P3
35/25
PP3-a

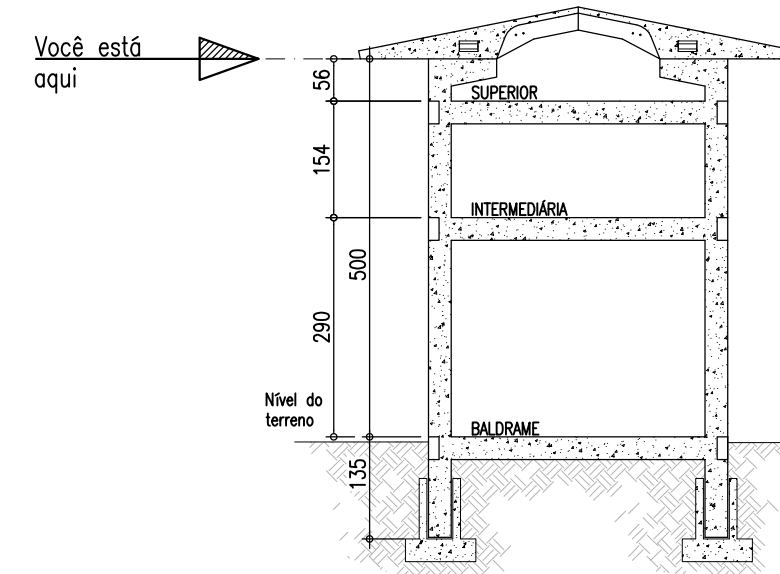
C7
P14
35/25
PP7-d

C7
P4
35/25
PP3-b

C7
P13
35/25
PP7-c

C7
P5
35/25
PP3-c

DETALHE
Níveis dos Pavimentos



Convenção dos pilares

- PILAR QUE CONTINUA
- PILAR QUE MORRE

C7
P12
35/25
PP7-b

Notas Gerais

Materiais:

- Aço.....: CA50 e CA60
- Concreto Estrutura.....: 30 MPa (300 kgf/cm²)
- Concreto Sapatas.....: 25 MPa (250 kgf/cm²)
- Deve ser utilizado espaçadores plásticos para garantir o recobrimento dos elementos

Recobrimentos:

- Vigas.....: 2.5cm
- Pilares.....: 2.5cm
- Sapatas.....: 5.0cm

C7
P6
35/25
PP3-d

C7
P11
35/25
PP7-a

C7
P7
35/25
PP3-e

C7
P10
35/25
PP6-a

C7
P8
35/25
PP4-a

P16
25/30
PP9-a

P18
25/30
PP9-b

C7
P9
35/25
PP5-a

Y
↑ Planta de formas: Apoio dos braços de cobertura
Escala: 1:50 → X

	ASSOCIAÇÃO DOS MUNICÍPIOS DO ENTRE RIOS-SC <small>BOM JESUS DO OESTE-CABI-CAMPO ERÉ CUNHA POÁ-CUNHATAÍ-FLOR DO SERTÃO IRACEMINHA-MARAVILHA-MODELO-PALMITOS-RIQUEZA-ROMELANDA-SALTINHO SANTA TEREZINHA DO PROGRESSO-SÃO MIGUEL DA BOA VISTA-SAUADADES-TIGRINHOS</small>
	<small>ENDEREGO:</small> Av. Euclides da Cunha, 160 - Cx. P. 47 - Centro 89.874-000 - MARAVILHA - Santa Catarina Fone/Fax: (011*49) 3664-0282- e-mail:amerios@amerios.org.br CNPJ 00.961.206/0001-88
	MUNICÍPIO DE CUNHATAÍ / SC
	<small>OBRA:</small> PROJETO ESTRUTURAL PAVILHÃO INDUSTRIAL
<small>RESPONSÁVEL TÉCNICO:</small> RAFAEL CASSOL BASSO <small>ENGENHEIRO CIVIL CREA / SC: 112.213-2</small>	<small>ASS. RESP. TÉCNICO:</small>
<small>ESPECIFICAÇÕES:</small> PLANTA DE FORMAS: APOIO DOS BRAÇOS DE COBERTURA	
<small>PROPRIETÁRIO:</small> MUNICÍPIO DE CUNHATAÍ/SC	<small>ASS. DO PREFEITO:</small> LUCIANO FRANZ
<small>LOCAL:</small> MARGENS DA SC 160	
<small>DESENHO:</small> RAFAEL CASSOL BASSO	<small>Nº DESENHO:</small> Fiscalização/Projetos2019/Cunhataí
<small>DATA:</small> AGOSTO / 2019	<small>ÁREA:</small> 450,00 m ²
<small>ESCALA:</small> 1:50/1:25	