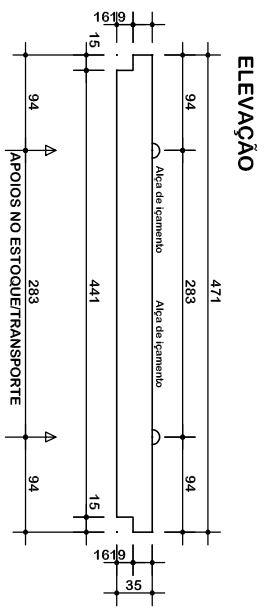


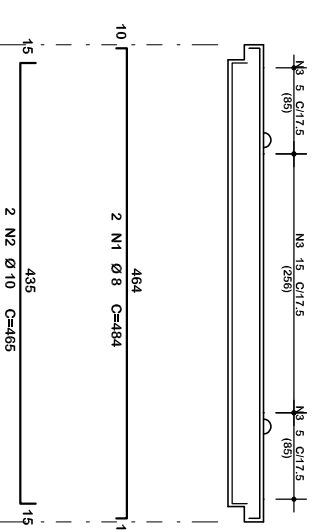
### Legenda: Ferragem

<p>quantidade de barras em cada fase do viga diâmetro da barra em milímetros</p> <p><b>2 N1 Ø 10 C=360</b></p> <p>comprimento da barra em centímetros</p> <p>posição do ferragem</p>	<p>quantidade de barras de armadura de pele em cada fase do viga armadura de pele em ambos os lados do viga diâmetro da barra</p> <p><b>2X2 N4 Ø5 C=215</b></p> <p>comprimento total do barra em centímetros</p> <p>diâmetro do barra em milímetros</p>
<p>quantidade de estribos diâmetro do estribo em milímetros espaçamento dos estribos em centímetros</p> <p><b>16 N2 Ø5 C/15 C=100</b></p> <p>posição do estribo</p>	<p>comprimento total do estribo em centímetros</p>

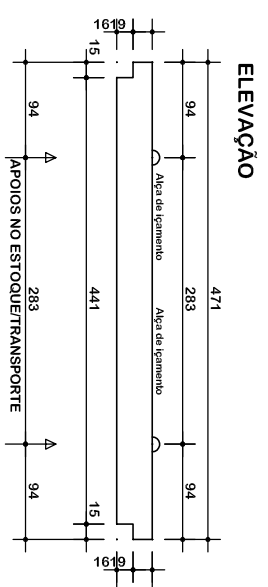
**VP5-b**



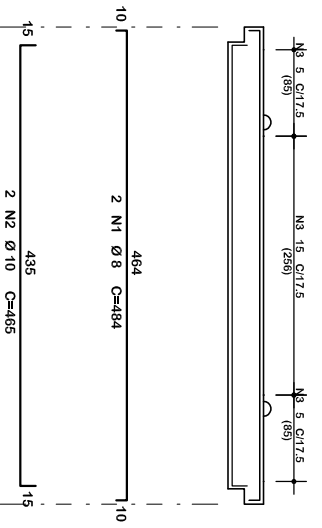
**VP5-b**



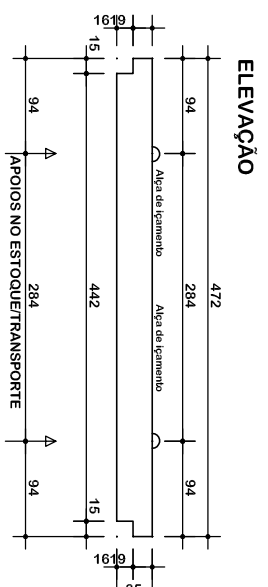
**VP5-c**



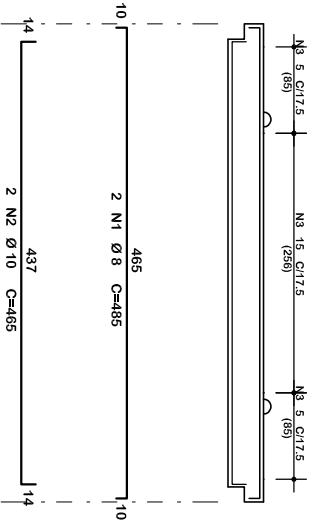
**VP5-c**



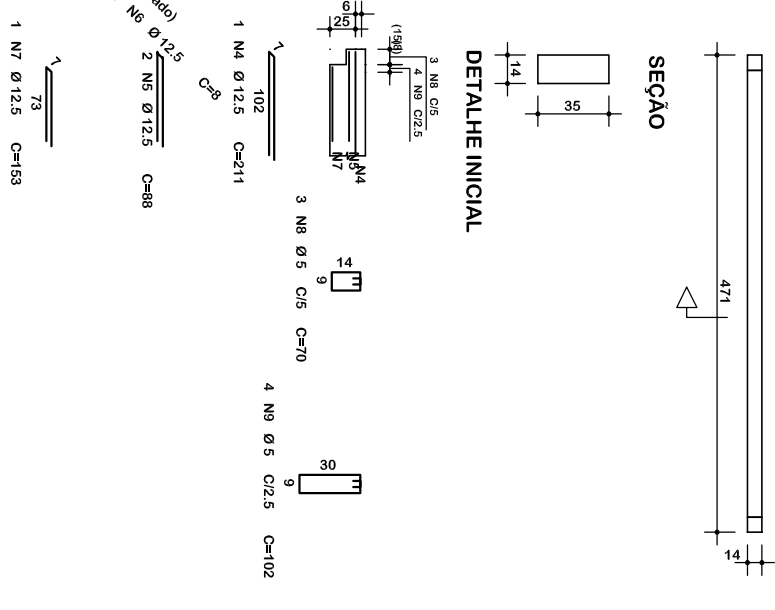
**VP6-g**



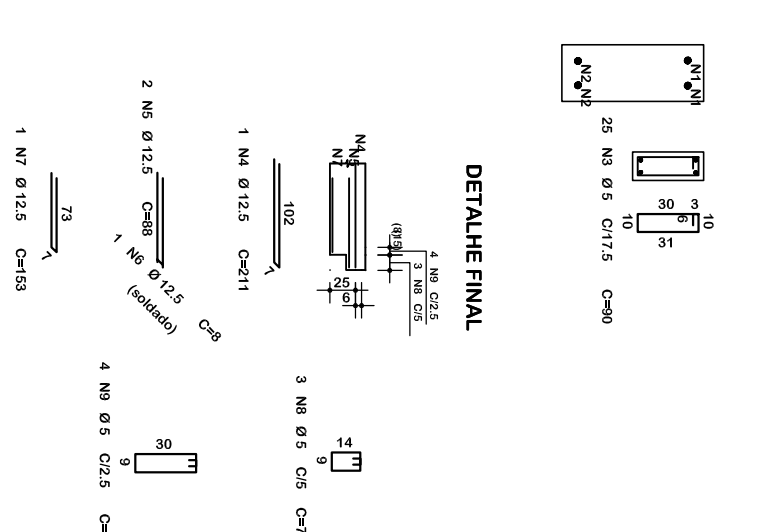
**VP6-g**



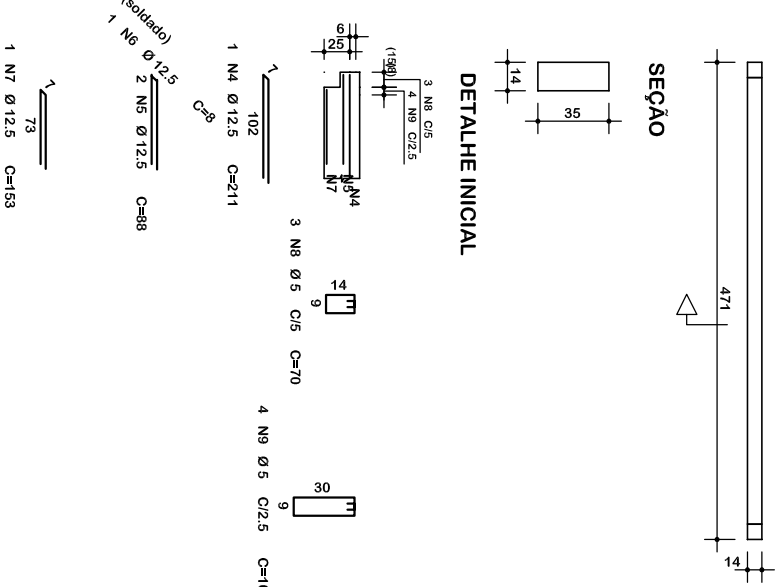
**VP5-b**



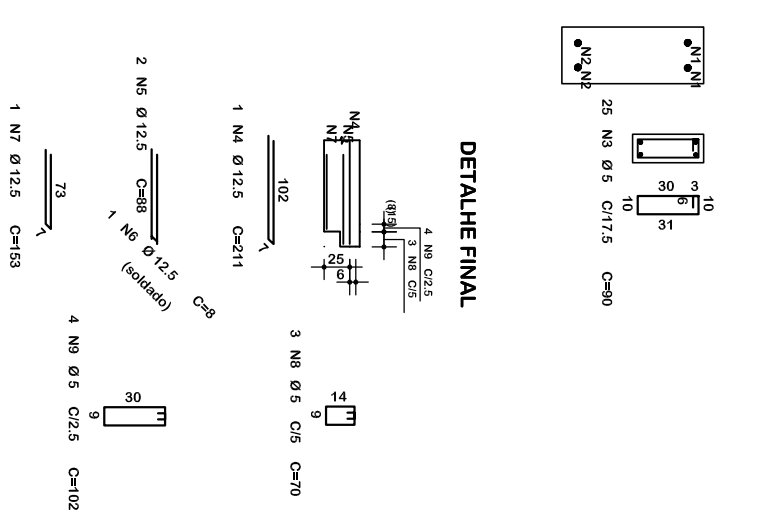
**VP5-b**



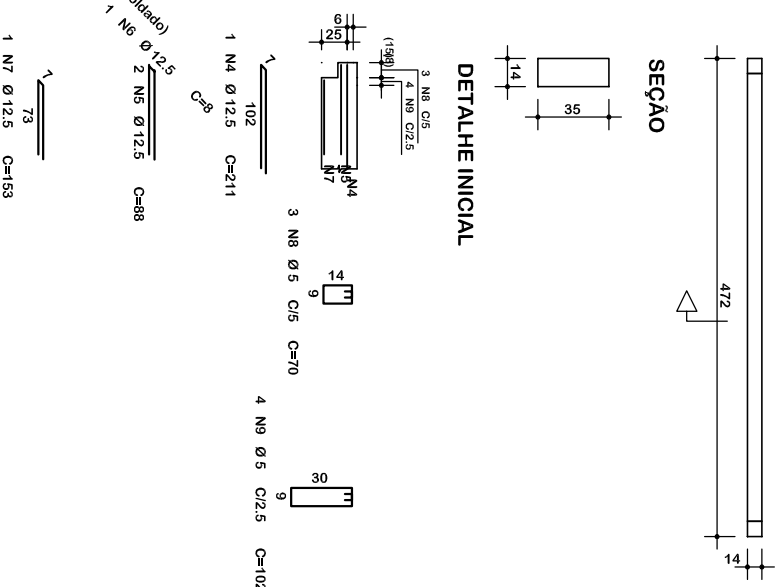
**VP5-c**



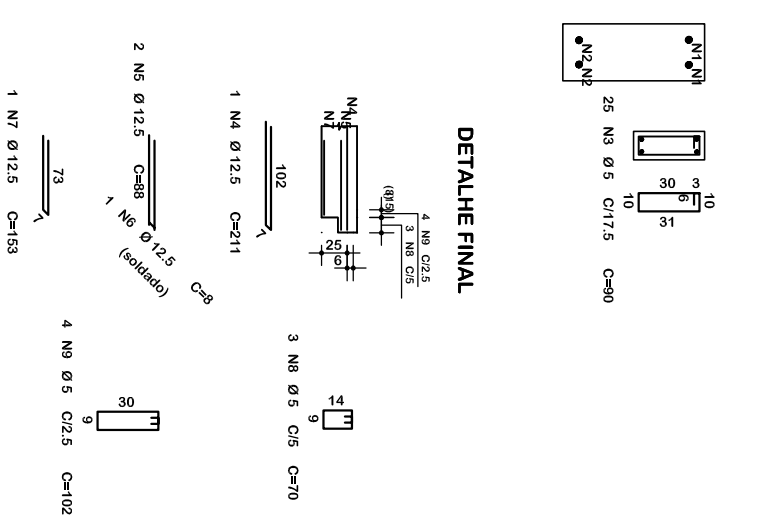
**VP5-c**

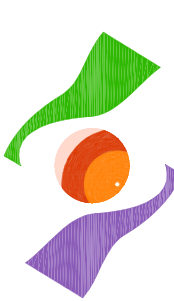


**VP6-g**



**VP6-g**



 <p><b>ASSOCIAÇÃO DOS MUNICÍPIOS DO ENTRE RIOS-SC</b>          RUA JESUS NO OESTE, CALIÁ, CAMPO SÃO CUNHA, POB. CUNHATAÍ, FLORES DO SERTÃO          RIBEIRÃO DO ANIL, M. BARRA DO ANIL, M. BARRA DO ANIL, M. BARRA DO ANIL, M. BARRA DO ANIL,          SANTA TEREZINHA DO PROGRESSO, SÃO MIGUEL DA BOA VISTA, SAUNDARES, TONINHOIS</p>		<p><b>MUNICÍPIO DE CUNHATAÍ / SC</b></p> <p>OBRA:  <b>PROJETO ESTRUTURAL          PAVILHÃO INDUSTRIAL</b></p>	
<p>RESPOSÁVEL TÉCNICO: <b>RAFAEL CASSOL BASSO</b>          ENGENHEIRO CIVIL          CREA / SC: 112.213-2</p>		<p>ASS. RESP. TÉCNICO:</p>	
<p>DETALHAMENTO: <b>VIGAS INTERMEDIÁRIAS</b></p>		<p>ASS. DOBMENTO:</p>	
<p>PROPRIETÁRIO: <b>MUNICÍPIO DE CUNHATAÍ/SC</b></p>		<p>LOCAL: <b>LUZIANO FRANZ</b></p>	
<p>LOCAL: <b>MARÇENS DA SC 160</b></p>		<p>DATA: <b>4/20/2019</b></p>	
<p>REVISÃO: <b>RAFAEL CASSOL BASSO</b></p>		<p>ÁREA: <b>450,00 m²</b></p>	
<p>W/REVISÃO: <b>Fredidagpo/Projeto2019/Cunhataí</b></p>		<p>ESCALA: <b>1:50/1:25</b></p>	
<p>07/27</p>			<p>FOUNDA</p>