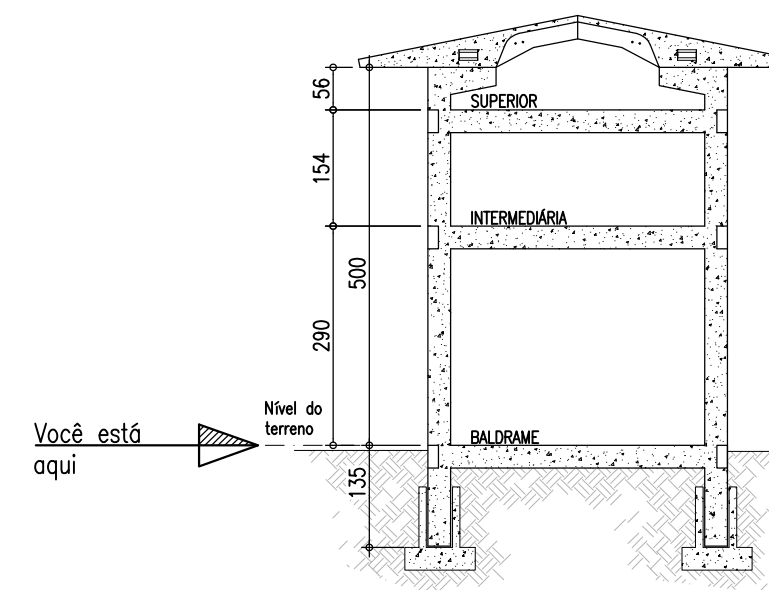


DETALHE
Níveis dos Pavimentos



Convenção dos pilares

- PILAR QUE CONTINUA
- PILAR QUE MORRE

Notas Gerais

Materiais:

- Aço.....: CA50 e CA60
- Concreto Estrutura.....: 30 MPa (300 kgf/cm²)
- Concreto Sapatas.....: 25 MPa (250 kgf/cm²)
- Deve ser utilizado espaçadores plásticos para garantir o recobrimento dos elementos

Recobrimentos:

- Vigas.....: 2.5cm
- Pilares.....: 2.5cm
- Sapatas.....: 5.0cm



ASSOCIAÇÃO DOS MUNICÍPIOS DO ENTRE RIOS-SC
BOM JESUS DO OESTE-CAMBU-CAMPO ERE-CUNHA-PORÁ-CUNHATAÍ-FLOR DO SERTÃO
IRACERMINHA-MARAVILHA-MODELO-FALMOTOS-RIOZEA-ROSELÂNDIA-SALTINHO
SANTA TEREZINHA DO PROGRESSO-SÃO MIGUEL DA BOA VISTA-SALDADES-TIGRINHOS

ENDEREÇO:
Av. Euclides da Cunha, 160 - Cx. P. 47 - Centro
89.874-000 - MARAVILHA - Santa Catarina
Fone/Fax: (0**49) 3664-0282- e-mail:amerios@amerios.org.br
CNPJ 00.961.206/0001-88



MUNICÍPIO DE CUNHATAÍ / SC

OBRA:
PROJETO ESTRUTURAL
PAVILHÃO INDUSTRIAL

| | |
|---|---|
| RESPONSÁVEL TÉCNICO: RAFAEL CASSOL BASSO ENGENHEIRO CIVIL CREA / SC: 112.213-2 | ASS. RESP. TÉCNICO: |
| ESPECIFICAÇÕES: PLANTA DE FORMAS: BALDRAME | |
| PROPRIETÁRIO: MUNICÍPIO DE CUNHATAÍ/SC | ASS. DO PREFEITO: LUCIANO FRANZ |
| LOCAL: MARGENS DA SC 160 | DATA: AGOSTO / 2019 |
| DESENHO: RAFAEL CASSOL BASSO | Nº DESENHO: Fiscalização/Projetos2019/Cunhataí |
| ÁREA: 450,00 m ² | ESCALA: 1:50/1:25 |

Planta de formas: Baldrame
Escala: 1:50