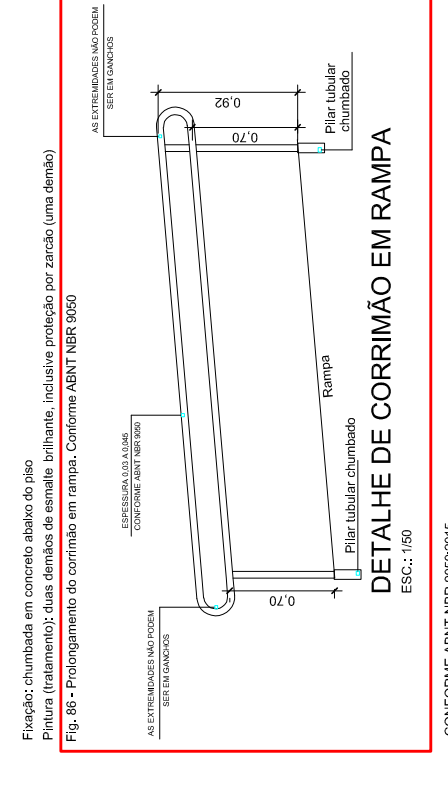
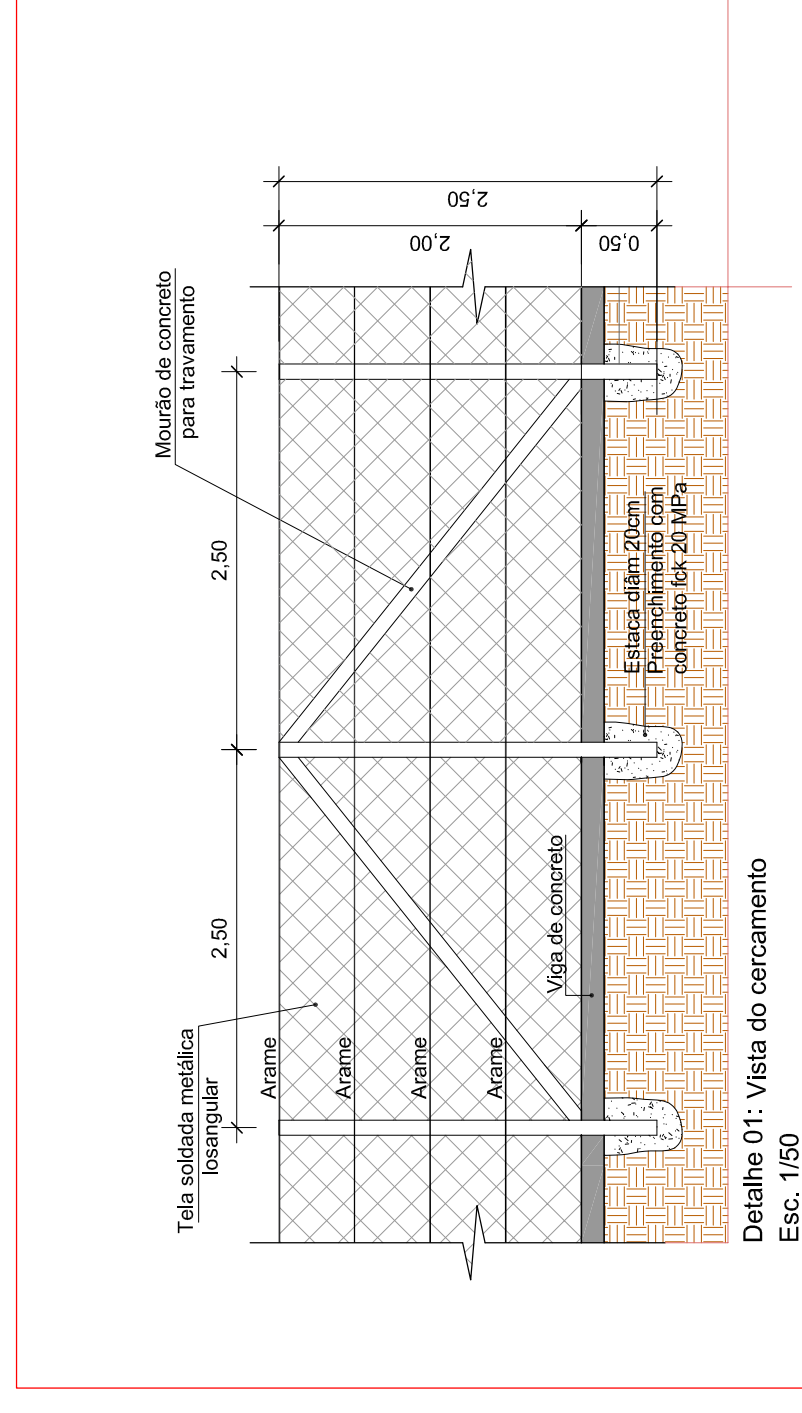
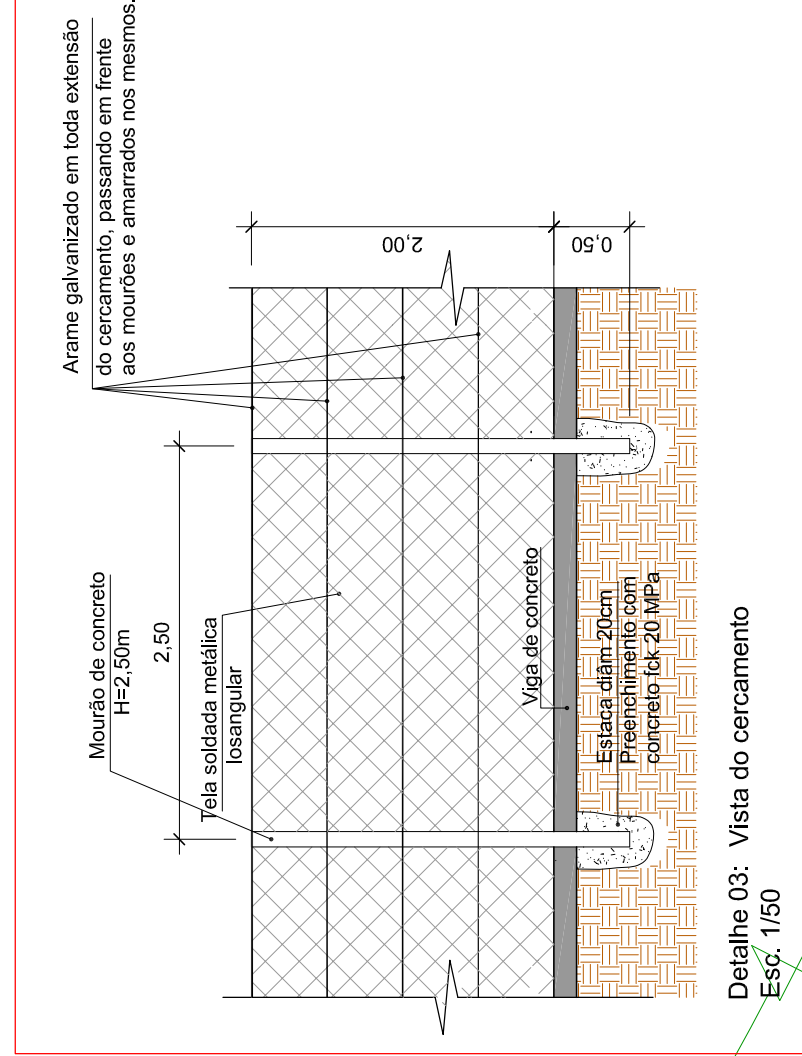
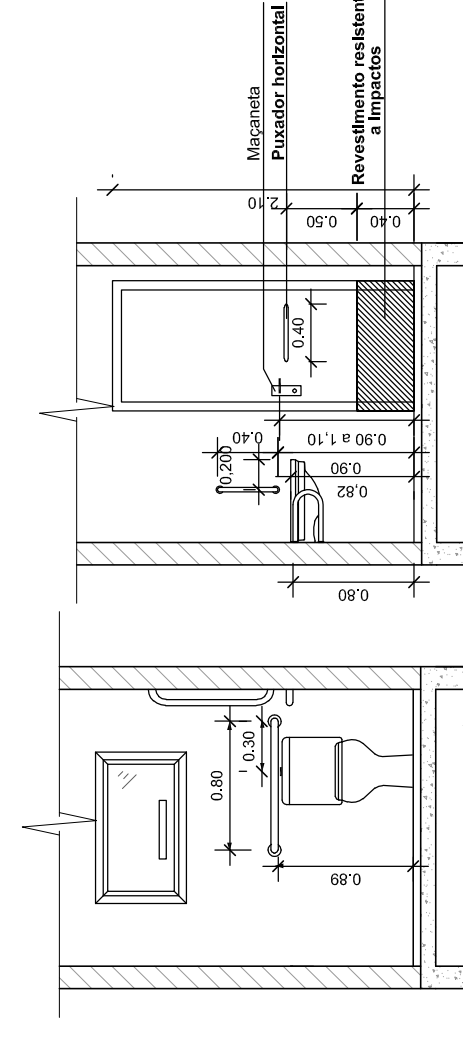
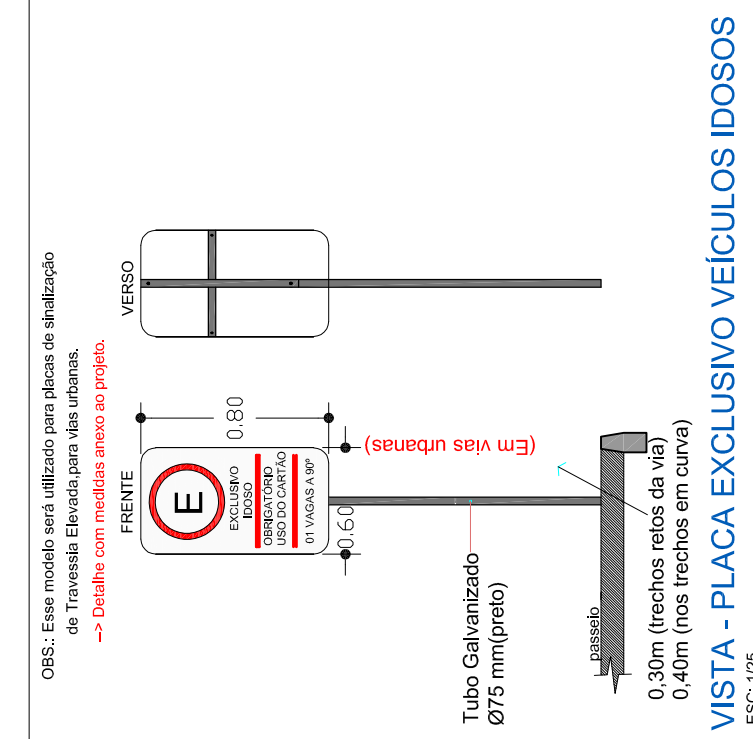
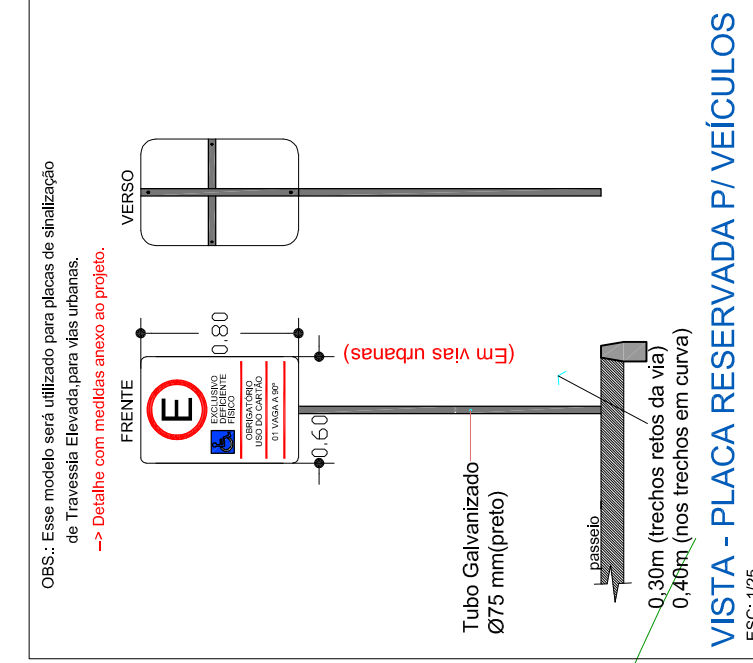


LEGENDA:  
■ Mourão de concreto h total: 2,50m



CONFORME ABNT NBR 9050  
6.11.2.6 As portas devem ter condições de serem abertas com um único movimento, e suas maçanetas devem ser do tipo alavanca, instaladas a uma altura entre 0,80 m e 1,20 m do piso acabado. O mecanismo de abertura deve ser resistente a impactos produzidos por bengalões, trilhas e cadeiras de rodas, até a altura de 0,40 m a partir do piso, conforme Figura 64.

6.11.2.7 As portas de sanitários e vestiários devem ter, ao lado, próximo ao lado da abertura da porta, um puxador horizontal, conforme a Figura 64, associado à maçaneta, distância de 0,10 m do eixo da porta (obstruindo) e possuir comprimento mínimo de 0,10 m. O puxador deve ser instalado a 0,90 m do piso. O dispositivo de travamento deve ser instalado a uma distância de 0,10 m do eixo da porta. Os batentes devem ser contrastantes com a da parede e de piso de forma a facilitar sua localização.

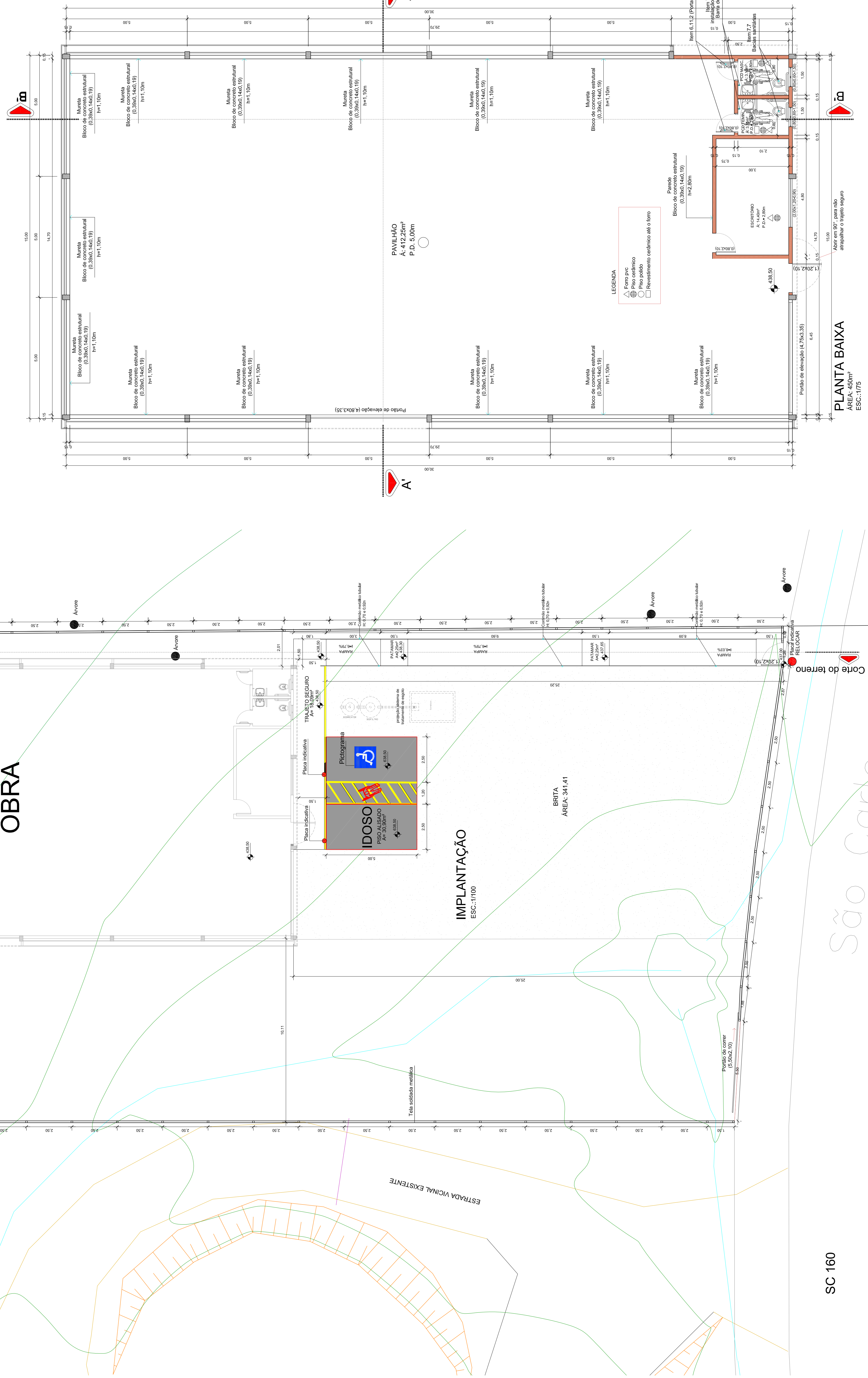


**DETAIHE GNERICOS DE ACCORDO COM A NORMA (Dimensões e alturas)**  
ITEM 6.11.2 (PORTAS) ABNT NBR 9050:2015  
**6.11.2.6** As portas devem ter condições de serem abertas com um único movimento, e suas maçanetas devem ser do tipo alavanca, instaladas a uma altura entre 0,80 m e 1,20 m do piso acabado. O mecanismo de abertura deve ser resistente a impactos produzidos por bengalões, trilhas e cadeiras de rodas, até a altura de 0,40 m a partir do piso, conforme Figura 64.

**6.11.2.7** As portas de sanitários e vestiários devem ter, ao lado, próximo ao lado da abertura da porta, um puxador horizontal, conforme a Figura 64, associado à maçaneta, distância de 0,10 m do eixo da porta (obstruindo) e possuir comprimento mínimo de 0,10 m. O puxador deve ser instalado a 0,90 m do piso. O dispositivo de travamento deve ser instalado a uma distância de 0,10 m do eixo da porta. Os batentes devem ser contrastantes com a da parede e de piso de forma a facilitar sua localização.

**ITEM 7.7 (BACIAS SANITARIAS) ABNT NBR 9050:2015**  
**7.7.2.3.3** Bacia com caixa acoplada com barras de apoio no fundo e a 90° na parede lateral

**ITEM 7.7 (INSTALAO DE LAVATÓRIOS E BARRAS DE APOIO) ABNT NBR 9050:2015**



**AMERIOS**

ASSOCIAÇÃO DOS MUNICÍPIOS DO INTERIO DE SC  
EM RESPOSTA À LEI Nº 13.204/2016 DO SENADO FEDERAL E À LEI Nº 13.205/2016 DO CONGRESSO NACIONAL

Av. Eng. Carlos de C. Cunha, 160 - P. 47 - Centro  
88.744-000 - MARAVILHA - Santa Catarina  
Fone/Fax: (049) 3364-0008 ou 3364-0009  
CNPJ nº 16.818.220/0001-02

**MUNICÍPIO DE CUNHATAI - SC**

**PAVILHÃO INDUSTRIAL (450,00m²)**

IMPLANTAO: CORTE DO TERRENO E PLANTA BAIXA  
PROJETO ARQUITETÔNICO: R.N. 21/09/2020

PROJ. ARQUITETÔNICO: LUCIANO FRANZ  
PROJ. ELÉTRICO: LUCIANO FRANZ  
PROJ. HIDRÁULICO: LUCIANO FRANZ  
PROJ. MECÂNICO: LUCIANO FRANZ

ARQ 01/02

INDICADA