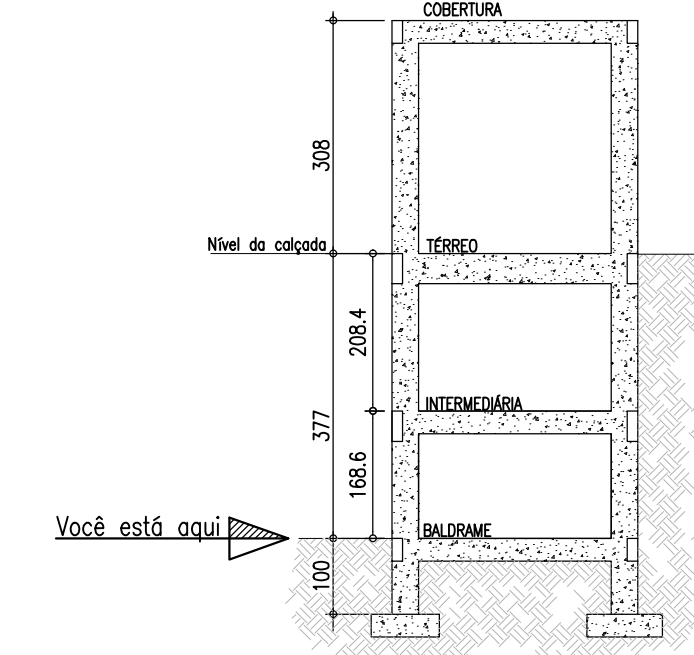


DETALHE
Níveis dos Pavimentos



Resumo de materiais

BALDRAME		
Elementos	Volume (m ³)	Formas (m ²)
Vigas	9,36	137,00
Pilares - (Ver observação)	0,59	25,00
Laje	-	-
Total	9,95	162,00

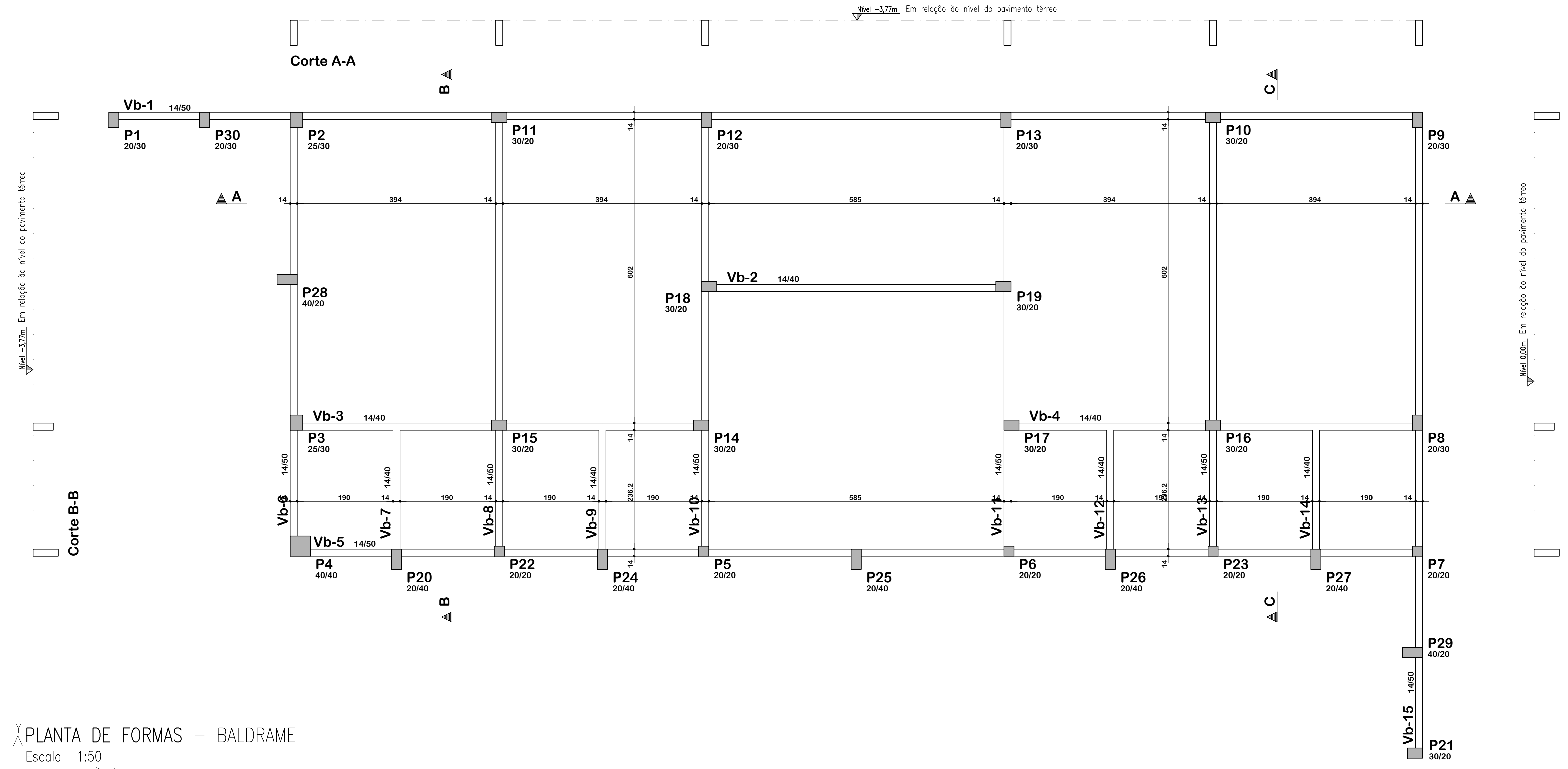
O quantitativo dos pilares é desde o topo das fundações até o fundo das vigas deste pavimento

Convenção dos pilares

- PILAR QUE CONTINUA
- PILAR QUE MORRE
- PILAR QUE NASCE

Notas Gerais

- Materiais:**
- Aço.....: CA50 e CA60
 - Concreto Estrutura.....: 25 MPa (250 kgf/cm²)
 - Concreto Sapatas.....: 25 MPa (250 kgf/cm²)
 - Deve ser mantido cura úmida do concreto por 7 dias
 - Deve ser mantido o escoramento por no mínimo por 21 dias
 - Somente poderão ser executadas paredes após 28 dias da concretagem
 - Deve ser utilizado espaçadores plásticos para garantir o recobrimento dos elementos
 - Todas as cotas em centímetros, exceto cotas de níveis que estão em metros
- Recobrimentos:**
- Vigas.....: 2.5cm
 - Pilares.....: 2.5cm
 - Lajes.....: 2.0cm
 - Sapatas.....: 5.0cm



PLANTA DE FORMAS - BALDRAME
Escala 1:50

	ASSOCIAÇÃO DOS MUNICÍPIOS DO ENTRE RIOS-SC BOM JESUS DO OESTE-CABI-CAMPO ERÉ-CUNHA PORÁ-CUNHATAÍ-FLORES DO SERTÃO-IRACEMINHA-MARAVILHA-MODELO-PALMITOS-RIQUEZA-ROMELÂNDIA-SALTINHO-SANTA TEREZINHA DO PROGRESSO-SÃO MIGUEL DA BOA VISTA-SAUADDES-TIGRINHOS
	ENDEREÇO: Av. Euclides da Cunha, 160 - Cx. P. 47 - Centro 89.874-000 - MARAVILHA - Santa Catarina Fone/Fax: (0**49) 3664-0282- e-mail: amerios@amerios.org.br CNPJ 00.961.206/0001-88
	MUNICÍPIO DE CUNHATAÍ / SC
OBRA: PROJETO ESTRUTURAL AMPLIAÇÃO DO CENTRO EDUCACIONAL INFANTIL BEIJA FLOR	
RESPONSÁVEL TÉCNICO: RAFAEL CASSOL BASSO ENGENHEIRO CIVIL CREA / SC: 112.213-2	ASS. RESP. TÉCNICO:
ESPECIFICAÇÕES: PLANTA DE FORMAS: BALDRAME	
PROPRIETÁRIO: MUNICÍPIO DE CUNHATAÍ/SC	ASS. DO PREFEITO: LUCIANO FRANZ
LOCAL: RUA JOSÉ KERRES	
DESENHO: RAFAEL CASSOL BASSO	Nº DESENHO: Projetos/Projetos2019/Cunhataí
DATA: NOVEMBRO / 2019	ÁREA: 197,60 m ²
ESCALA: Indica	FOLHA: 04/21