

Início Locação
Eixo 0,00x0,00

TESOURA METÁLICA: DIMENSÕES
Escala: 1:25

Y
X

NOTAS GERAIS

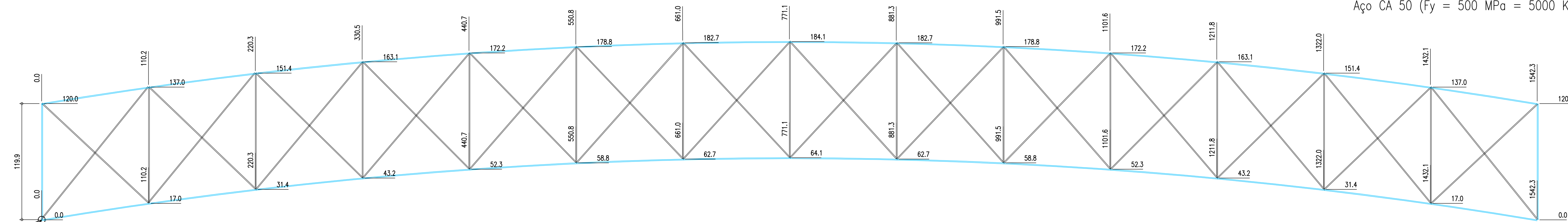
- 1 - CONFIRMAR MEDIDAS NO LOCAL;
- 2 - DIMENSÕES EM CENTÍMETROS;
- 3 - MATERIAIS:
- 3.1 - AÇO ESTRUTURAL
 - Perfis tubulares Aço - ASTM A36
 - Ferros redondos Aço CA 50 ($F_y = 500 \text{ MPa} = 5000 \text{ Kgf/cm}^2$).

3.2 - SOLDAS

- Eletrodos: E70XX.
- Soldas: segundo AWS.

4 - ACABAMENTO DA ESTRUTURA

- Jateamento ao metal quase branco (Padrão Sa 2 1/2);
- Uma demão de primer bi-componente Interseal 670 HS (Tintas internacional ou similar) - esp 120 micra;
- Uma demão de acabamento de poliuretano acetinado Interthane 870bi-componente (Tintas Internacional ou similar) - espessura 100 micra.



Detalhe: Ligação entre os perfis tubulares metálicos

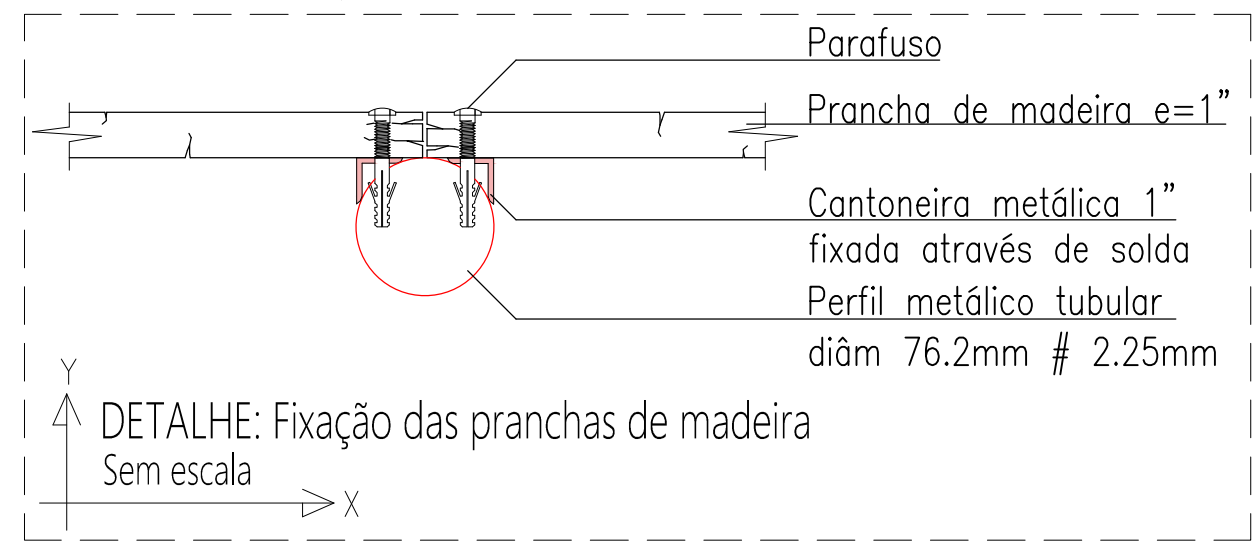


TESOURA METÁLICA: DETALHE GERAL
Escala: 1:25

Y
X

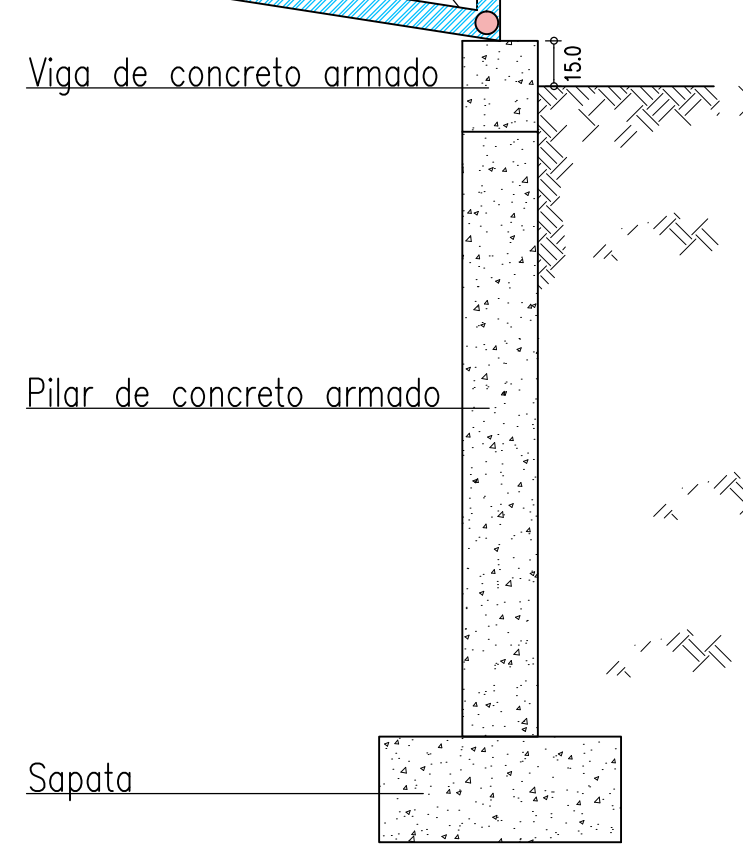
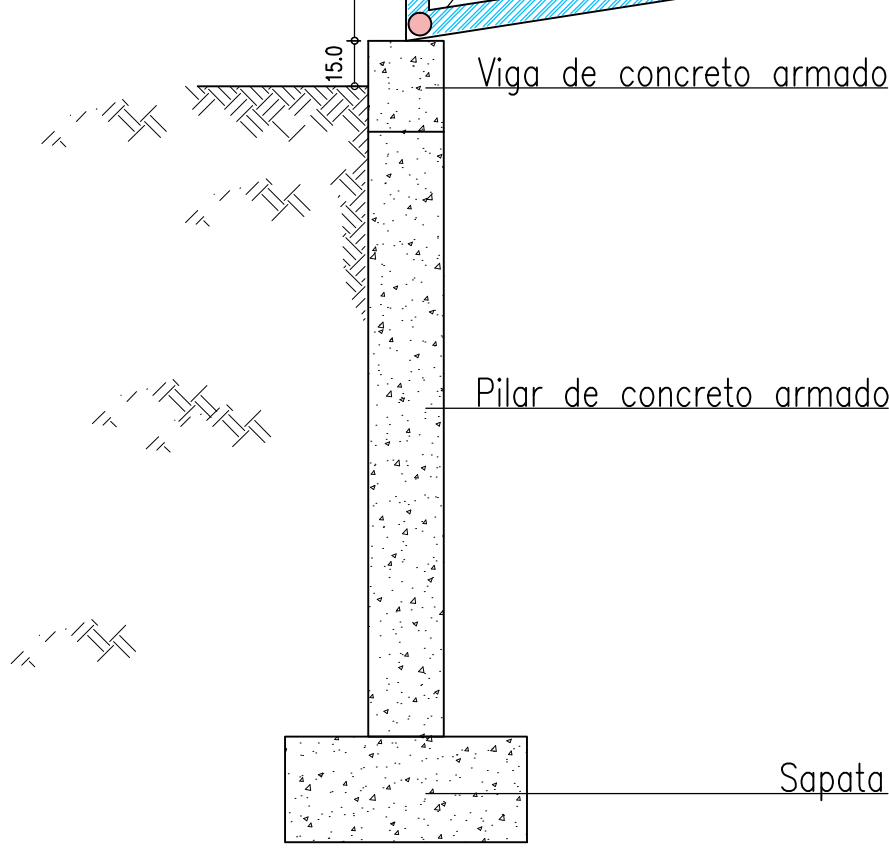
- Perfil metálico tubular diâmetro 88.9mm #2.66mm
- Perfil metálico tubular diâmetro 76.2mm #2.25mm
- Perfil metálico tubular diâmetro 76.2mm #2.25mm

Obs: Todas as ligações deverão ser soldadas na indústria



DETALHE: Fixação das pranchas de madeira
Sem escala

Y
X



		ASSOCIAÇÃO DOS MUNICÍPIOS DO ENTRE RIOS-SC <small>RUA JERUS DO DEITE-CAMPO DE CUNHA PARA CUNHATAÍ-LOR DO BERTÃO BRACERARIA MARAVILHA-MODELO PALMETOS-ROZEA-ROZEA-INDA DA TRAZ SANTA TEREZINHA DO PROGRESSO-SÃO MIGUEL DA BOA VISTA-SALGADAS-TIGRANOS</small>	
		<small>ENCOMENDADO:</small> Av. Euclides da Cunha, 160 - Cx. P. 47 - Centro 89.874-000 - MARAVILHA - Santa Catarina Fone/Fax: (0**49) 3664-0252 - e-mail:amerios@amerios.org.br CNPJ 00.961.206/0001-88	
		MUNICÍPIO DE CUNHATAÍ / SC	
<small>OBJETO:</small> PROJETO ESTRUTURAL PONTE EM ESTRUTURA METÁLICA		<small>PROFESSOR RESPONSÁVEL TÉCNICO:</small> RAFAEL CASSOL BASSO <small>ENGENHEIRO CIVIL</small> OCREA / SC: 112.213-2	
<small>PROPRIETÁRIO:</small> MUNICÍPIO DE CUNHATAÍ / SC		<small>ÁREA DO PROJETO:</small> LUCIANO FRANZ	
<small>LOCAL:</small> PROXIMIDADES DA CÂMARA DE VEREDADORES		<small>DATA:</small> FEVEREIRO / 2019	
<small>DESENHADO:</small> RAFAEL CASSOL BASSO		<small>ESCALA:</small> 1:50 / 1:25	
		04/08	