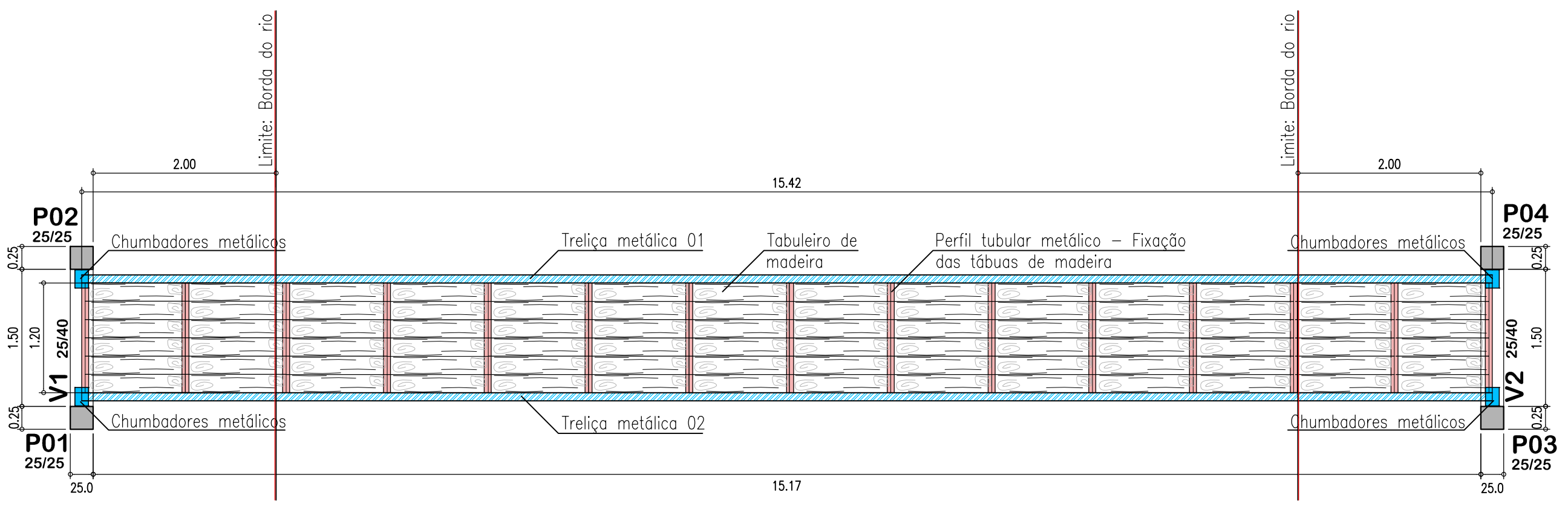
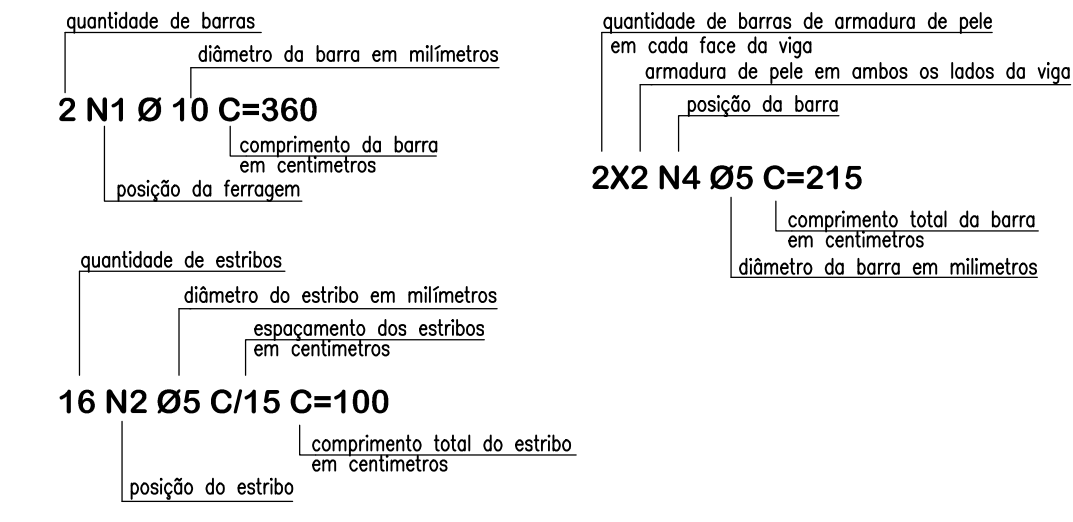


ESTRUTURA DA PONTE: DETALHE GERAL
Escala: 1:50



PLANTA BAIXA: PONTE
Escala: 1:50

Legenda: Ferragem



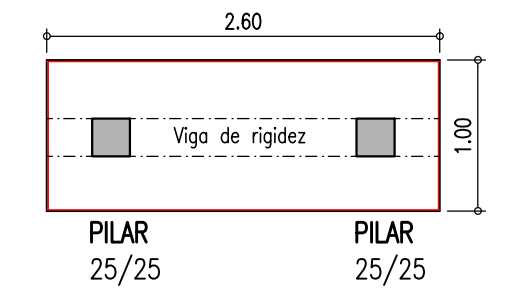
Resumo de materiais

RESUMO DE AÇO ESTRUTURA DE CONCRETO ARMADO		
AÇO	BITOLA (mm)	PESO (kg)
60	5	24
50	6.3	6
	10	18
	12.5	96
Peso Total		144 kg

Resumo de materiais

ESTRUTURA DE CONCRETO ARMADO		
Elementos	Volume (m3)	Formas (m2)
Vigas	0,30	3,14
Pilares	0,80	11,16
Total	1,10	14,30

S1; S2

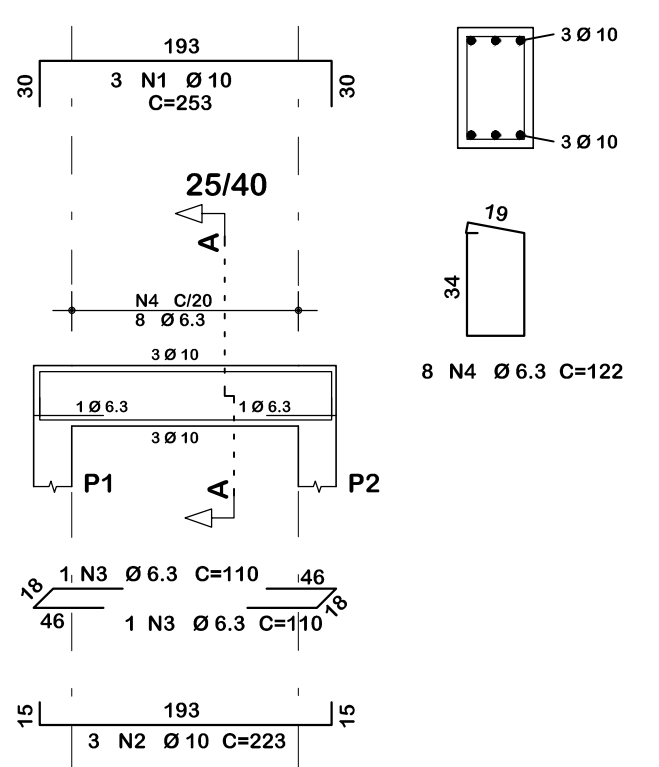


PLANTA: SAPATAS
Escala: 1:50

Resumo de materiais

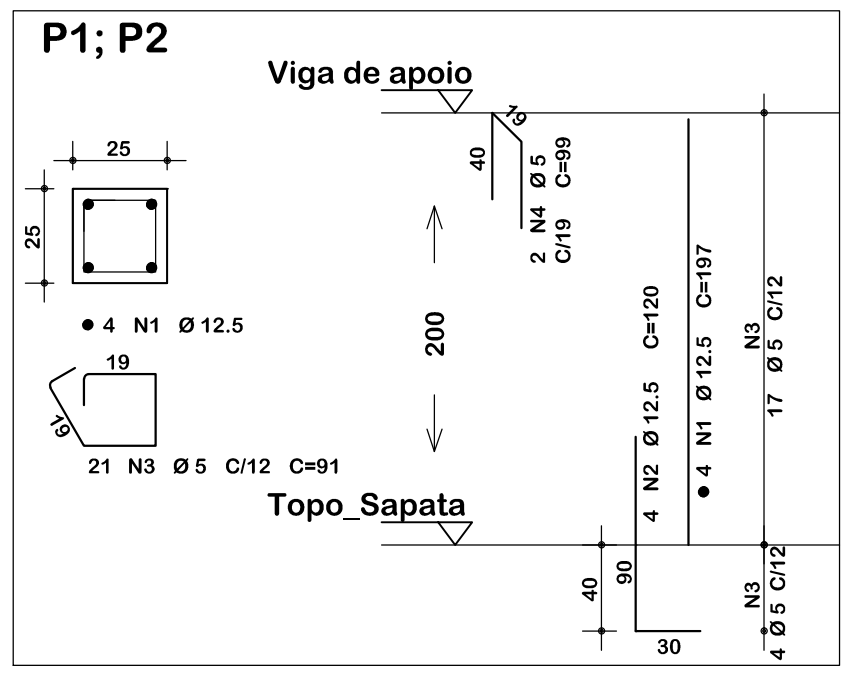
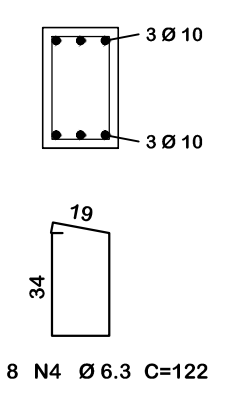
RESUMO DE AÇO SAPATAS		
AÇO	BITOLA (mm)	PESO (kg)
50	8,0	19
	10	90
Peso Total		109 kg

V1; V2

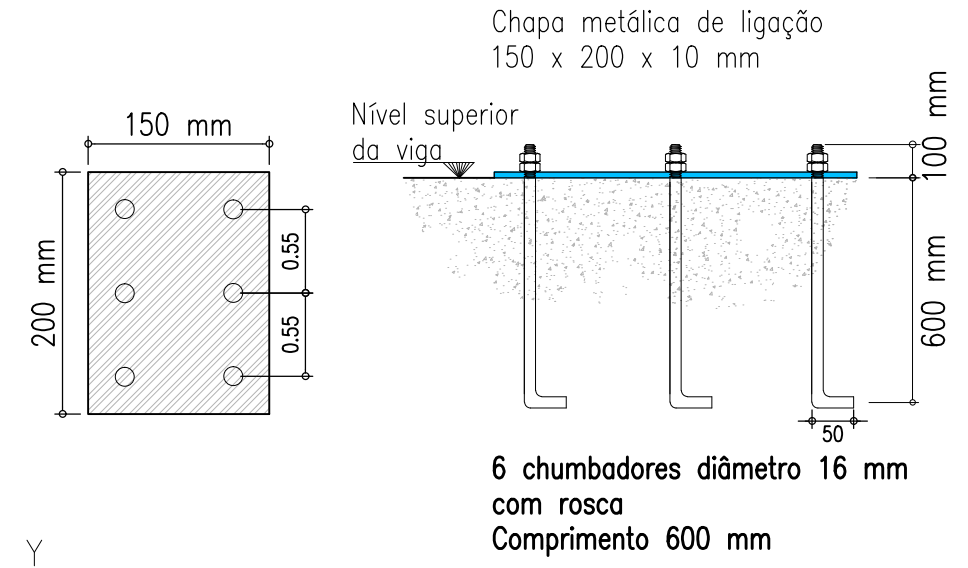
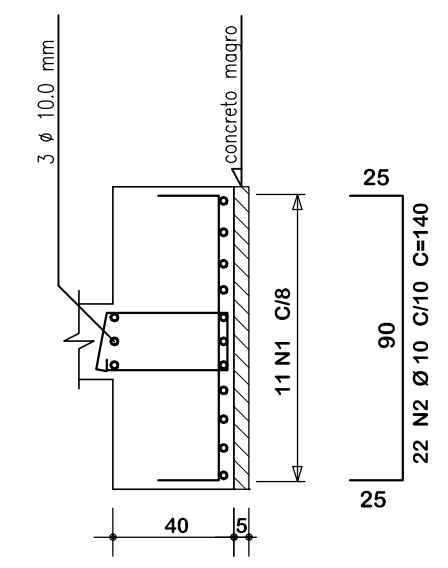
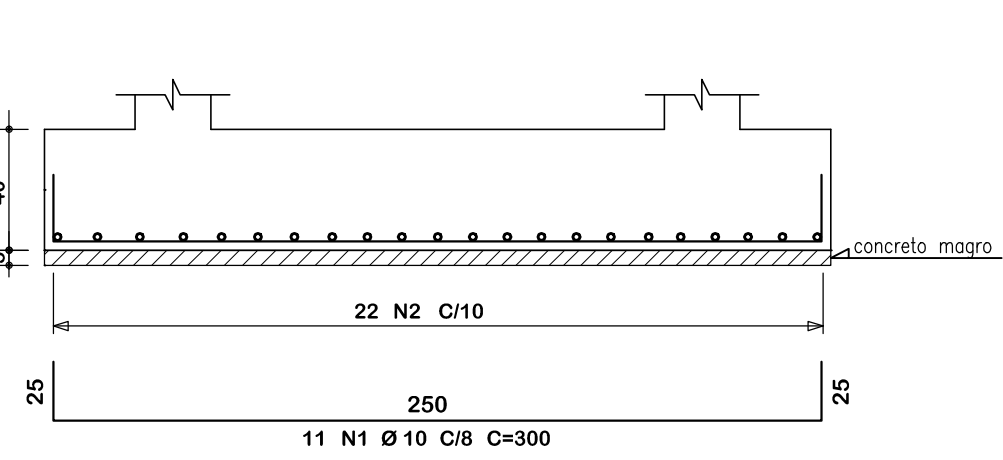
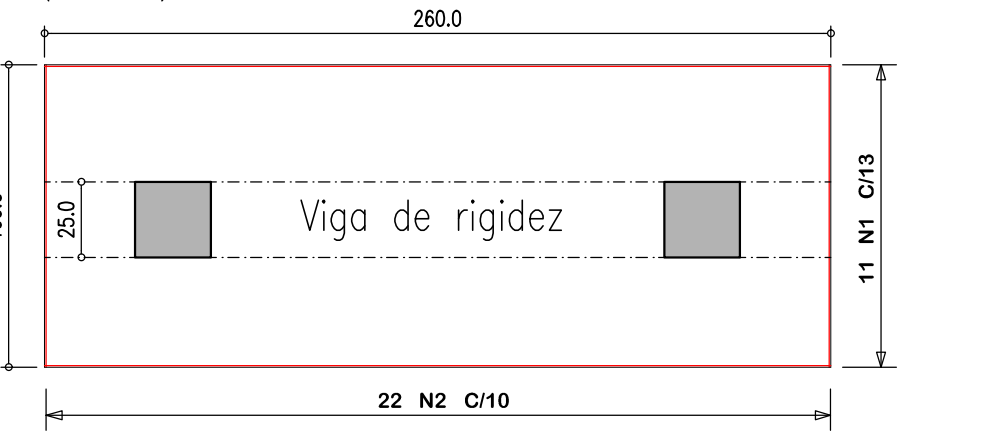


DETALHAMENTO: PILARES E VIGAS
Escala: 1:50

Corte A



S1; S2 (ESCALA 1:25)



DETALHE 01: CHUMBADORES METÁLICOS
Sem Escala

Notas Gerais

- Materiais:
- Aço.....: CA50 e CA60
 - Concreto Estrutura.....: 25 MPa (250 kgf/cm²)
 - Concreto Sapatas.....: 25 MPa (250 kgf/cm²)
 - Deve ser mantido cura úmida do concreto por 7 dias
 - Deve ser mantido o escoramento por no mínimo por 21 dias
 - Só poderão ser executadas paredes após 28 dias da concretagem
 - Deve ser utilizado espaçadores plásticos para garantir o recobrimento dos elementos
 - Todas as cotas em centímetros, exceto cotas de níveis que estão em metros
- Recobrimentos:
- Vigas.....: 2.5cm
 - Pilares.....: 2.5cm
 - Lajes.....: 2.0cm
 - Sapatas.....: 5.0cm

AMERIOS

CUNHATAÍ - SC

ASSOCIAÇÃO DOS MUNICÍPIOS DO ENTRE RIOS-SC
BOM JESUS DO OESTE-CABI-CAMPO ERÉ-CUNHA PORÁ-CUNHATAÍ-FLOR DO SERTÃO
IRACEMINHA-MARAVILHA-MODELO-PALMITOS-RIQUEZA-ROMELÂNDIA-SALTINHO
SANTA TEREZINHA DO PROGRESSO-SÃO MIGUEL DA BOA VISTA-SAUADADES-TIGRINHOS

ENDEREGO: Av. Euclides da Cunha, 160 - Cx. P. 47 - Centro
89.874-000 - MARAVILHA - Santa Catarina
Fone/Fax: (0**49) 3664-0282- e-mail:amerios@amerios.org.br
CNPJ 00.961.206/0001-88

MUNICÍPIO DE CUNHATAÍ / SC

OBRA: PROJETO ESTRUTURAL
PONTE EM ESTRUTURA METÁLICA

RESPONSÁVEL TÉCNICO: RAFAEL CASSOL BASSO ENGENHEIRO CIVIL CREA / SC: 112.213-2	ASS. RESP. TÉCNICO:
ESPECIFICAÇÕES: DETALHAMENTO GERAL: PONTE	
PROPRIETÁRIO: MUNICÍPIO DE CUNHATAÍ / SC	ASS. DO PREFEITO: LUCIANO FRANZ
LOCAL: PROXIMIDADES DA CÂMARA DE VEREADORES	DATA: FEVEREIRO / 2019
DESENHO: RAFAEL CASSOL BASSO	Nº DESENHO: Engenharia/Projetos2019/Cunhataí
ÁREA: 0,0 m ²	ESCALA: 1:50/1:25

03/08