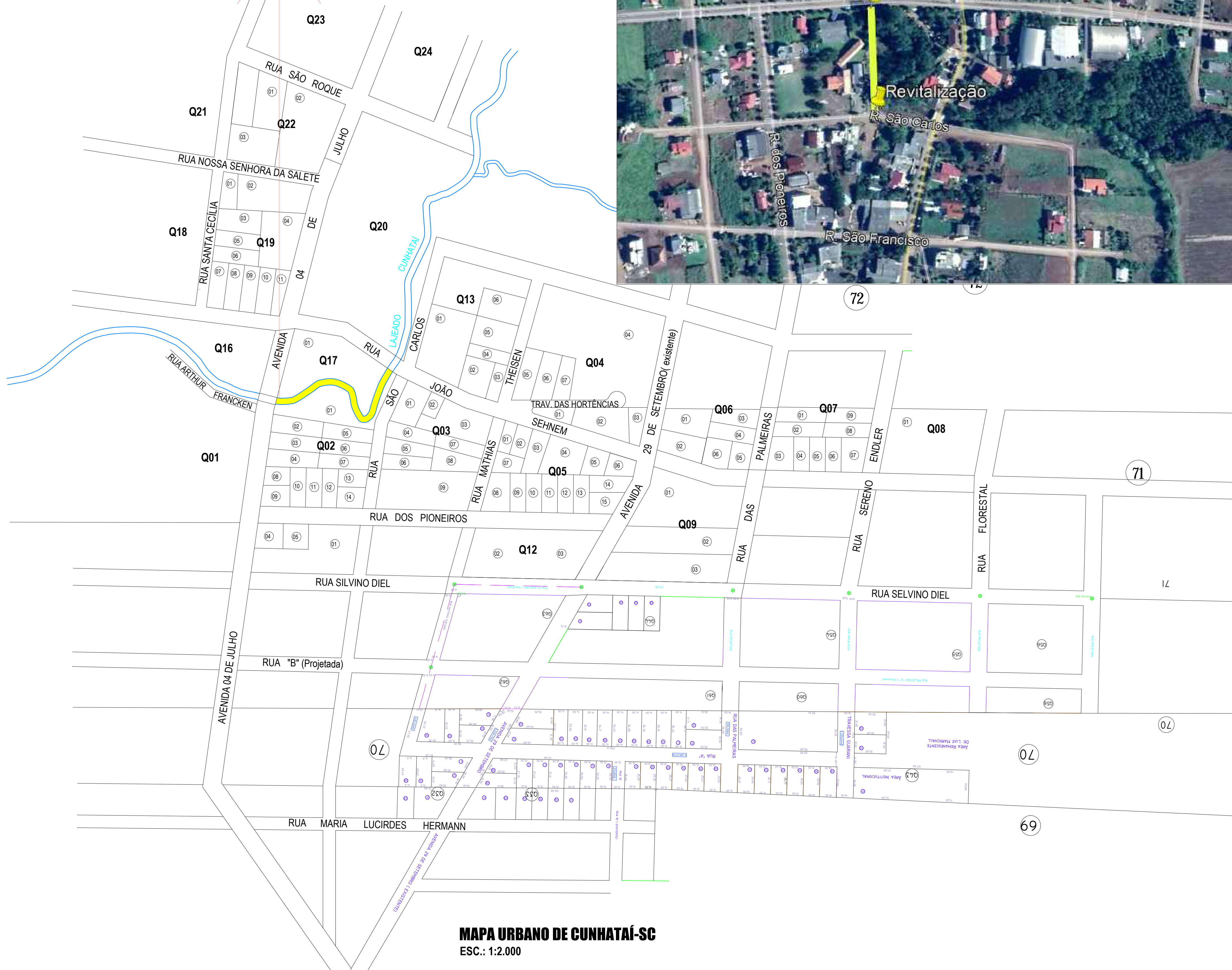
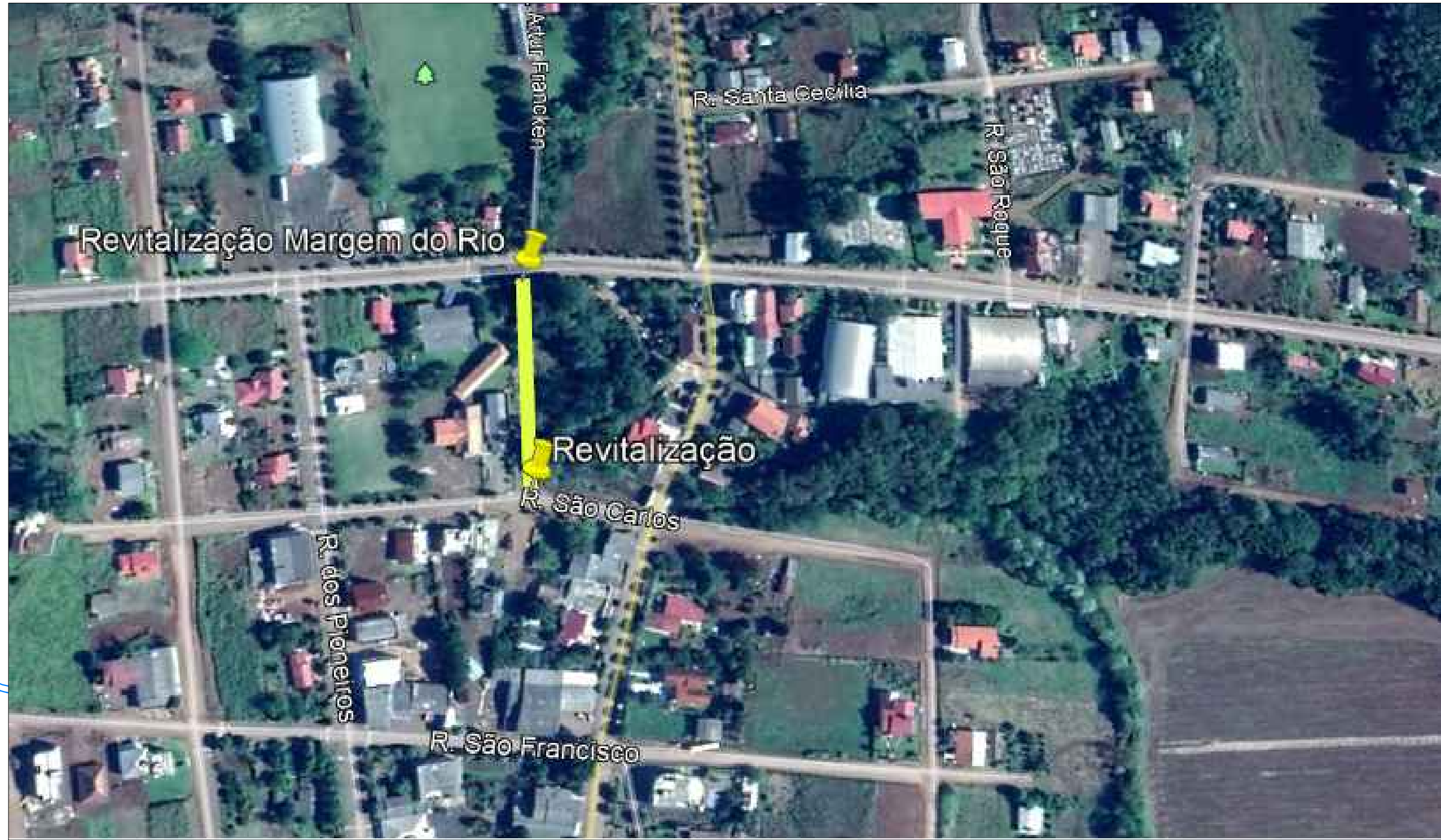


COORDENADAS GEOGRÁFICAS
 LAT.: 26°58'22.99"S
 LONG.: 53° 5'40.38"O
COORDENADAS UTM
 LONG.: 282627.00 m E
 LAT.: 7014825.50 m S



MAPA URBANO DE CUNHATAÍ-SC
 ESC.: 1:2.000

		ASSOCIAÇÃO DOS MUNICÍPIOS DO ENTRE RIOS-SC <small>BOM JESUS DO OESTE-CABÍ-CAMPO ERÉ-CUNHA PORÁ-CUNHATAÍ-FLOR DO SERTÃO BRACEMINHA-MARAVILHA-MODELO-PALMITOS-RIQUEZA-ROMELÂNDIA-SALTINHO SANTA TEREZINHA DO PROGRESSO-SÃO MIGUEL DA BOA VISTA-SAUADES-TIGRINHOS</small>	
		<small>ENDEREÇO:</small> Av. Euclides da Cunha 160 - Cx. P. 47 - Centro 89.874-000 - MARAVILHA - Santa Catarina <small>Fone/Fax: (0**49) 3664-0282 - e-mail: amerios@amerios.org.br CNPJ 00.961./0001-88</small>	
		MUNICÍPIO DE CUNHATAÍ - SC	
		<small>OBRA:</small> PROJETO DE REVITALIZAÇÃO MARGEM DO RIO LAJEADO CUNHATAÍ	
<small>RESPONSÁVEL TÉCNICO:</small> ENGENHEIRA CIVIL CREA/SC 090319-0 CREA/MA 250654897-1 CARLINE J. HACKENHAAR		<small>ASSINATURA DO PROFISSIONAL:</small>	
<small>PROPOSTANTE:</small> MUNICÍPIO DE CUNHATAÍ - SC <small>ASS. PREFEITO:</small> LUCIANO FRANZ <small>FOLHA:</small> 00			
<small>DESENHO:</small> CAMILA GREGÓRIO RECH. <small>Nº DESENHO:</small> D4/2019/CUNHATAÍ/REVITALIZAÇÃO MARGEM DO LAJEADO <small>DATA:</small> JAN/2019 <small>ESCALA:</small> INDICADA			