

1. Instalar interruptores DR e DPS na ODC, conforme esquema;
2. Os quadros de distribuição deverão ter capacidade reserva para instalação de mais disjuntores, além do disjuntor geral, dispositivos de proteção contra sobre tensão e dos disjuntores previstos;
3. Todos os quadros de distribuição deverão possuir barramentos independentes para neutro, fase e terra, ligados conforme diagrama unifilar;
4. Não é permitido utilização do condutor neutro como condutor de proteção (terra);
5. Os condutores instalados subterrneos ou em áreas externas deverão possuir isolamento para 0,6/1kV;
6. Em todas as conexões de condutores com barramento, disjuntor, interruptor, tomadas, interruptores, DRs e DPS deverá ser utilizado terminais pré isolados;
7. As emendas dos condutores só são permitidas nas caixas e deverão ser executadas por meio de conectores apropriados e devidamente protegidos contra umidade e danos mecânicos;
8. Os materiais a serem utilizados deverão atender as normas NBR e possuir selo do INMETRO;
9. Todos os condutores deverão ser identificados a que circuito pertencem na origem, destino, derivações e caixas de passagem;
10. Na passagem de fios e cabos por furos ou recortes nas paredes e partes metálicas, deverão ser utilizados prensa cabos ou instalar dispositivo de proteção adequado;
11. A instalação deverá ser executada por profissional qualificado e qual deverá observar as prescrições da NBR 5410, E-321.00011CELESC e NR 10:MDT.


Cores para os condutores:
Fase R - Preto; Fase S - Branco; Fase T - Vermelho; Neutro - Azul claro; Retorno - Amarelo
Terra (PE) - Verde

OS QUADROS DE DISTRIBUIÇÃO DEVEM SER ENTREGUES COM A SEGUINTE ADVERTÊNCIA:


ADVERTÊNCIA

1. Quando um disjuntor ou fusível atua, desligando algum circuito ou a instalação inteira, a causa pode ser uma sobrecarga ou um curto-circuito. Desligamentos frequentes são sinais de sobrecarga. Por isso, NUNCA toque seus disjuntores ou fusíveis por outros motivos que não os de sobrecarga ou curto-circuito. Se o disjuntor ou fusível for acionado por outro motivo, não tente religá-lo sem o requer, antes, a troca dos fios e cabos elétricos, por outros de maior seção (bitola).
2. Da mesma forma, NUNCA desative ou remova a chave automática de proteção contra choques elétricos (dispositivo DR), mesmo em caso de desligamentos sem causa aparente. Se os desligamentos forem frequentes e, principalmente, se as tentativas de religar a chave não tiverem êxito, isso significa, muito provavelmente, que a instalação elétrica apresenta anomalias internas. A DESATIVÇÃO OU REMOÇÃO DA CHAVE SIGNIFICA A ELIMINAÇÃO DE MEDIDA PROTETORA CONTRA CHOQUES ELÉTRICOS E RISCO DE VIDA PARA OS USUÁRIOS DA INSTALAÇÃO.


Legenda



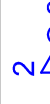
150-LED



Luminária decorativa para parede



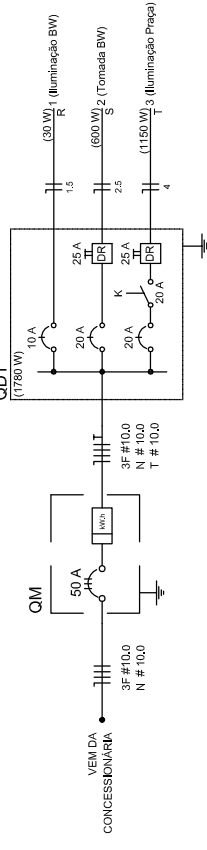
Luminária decorativa para parede



Luminária decorativa para parede

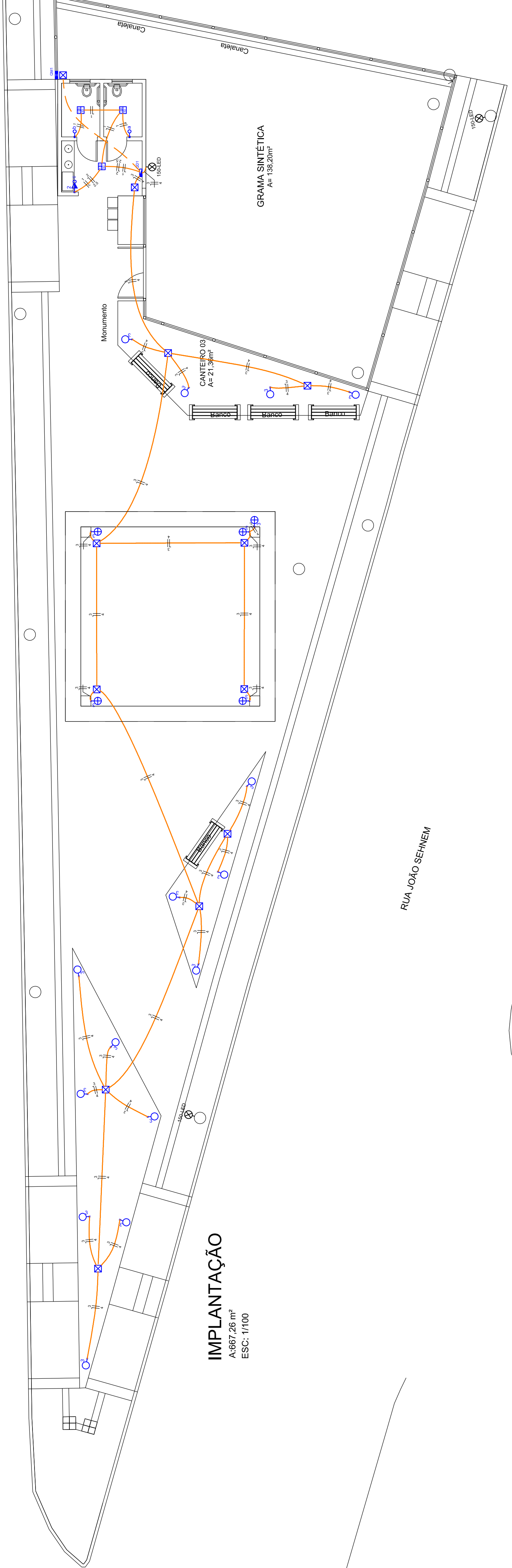
1 teca simples & 1 tomada - 1,10m do piso
Caixa de medição instalada a 1,50m do piso
Caixa de distribuição instalada a 1,50m do piso
Caixa de passagem de embutir no piso
Interruptor simples 1 teca - 1,10m do piso
Luminária p/ floor, compacta dupla - sobrepor teto
Luminária decorativa para poste

QUADRO DE CARGAS		LAMPADAS (W)		TOMADAS (W)		MOTOR (W)		MOTOR (CV)		MOTOR (HP)		MOTOR (CV)		MOTOR (HP)	
UNIDADE	QTD	10	40	80	150	200	100	600	3000	4000W	5000	6000	8000	10000	12000
1	3														
2															
3	15	5	1												
4															
5															
6															
7															
TOTAL GERADO	3	15	5	1	1	1	1	1	1	1	1	1	1	1	1

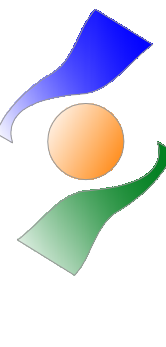


150-LED

TR. DAS HORTÊNCIAS

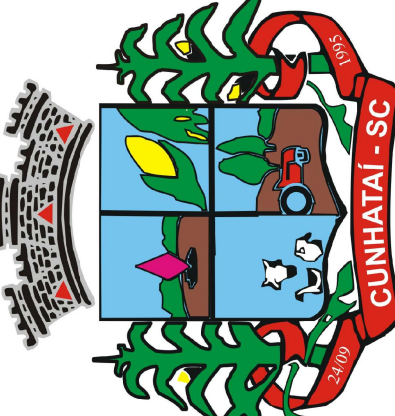


IMPLANTAÇÃO
A=667,26 m²
ESC.: 1/100



ASSOCIAÇÃO DOS MUNICÍPIOS DO ENTRE RIOS-SC
BOM JESUS DO OESTE-CAMPO ERÉ-CUNHA PORÁ-CUNHATAÍ-FLOR DO SERTÃO
IRACEMINHA-MARAVILHA-MODELO-PALMITOS-ROQUEZA-ROMELÂNDA-SALTINHO
SANTA TEREZINHA DO PROGRESSO-SÃO MIGUEL DA BOA VISTA-SAUADÉS-TIGRINHOS

ENDEREÇO:
Av. Euclides da Cunha, 160 - Cx. P. 47 - Centro
89.974-000 - MARAVILHA - Santa Catarina
Fone/Fax: (0**49) 3664-0282 e-mail: amerios@amerios.org.br
CNPJ: 00.961.206/0001-88



MUNICÍPIO DE CUNHATAÍ - SC

REVITALIZAÇÃO PRAÇA CENTRAL

RESPONSÁVEL TÉCNICO: **GLAUBER SARTORI GANDOLFI**
ENGENHEIRO ELETRICISTA
CREA/SC: 103070-7

PROJETO ELÉTRICO E DETALHES

MUNICÍPIO DE CUNHATAÍ - SC

RUA JOÃO SEHNEM

DATA: JULHO 2018

INDICADA: **EL 01**