

LEGENDA:

PVC Soldável branco

- Caixa Sifonada 150x150x50mm (Detalhado/Sob)
- Curva 90° 100mm (Detalhado/Sob)
- Joelho 45° 100mm (Detalhado/Sob)
- Joelho 45° secundário 40mm (Detalhado/Sob)
- Joelho 90° 50mm (Detalhado/Sob)
- Joelho 90° secundário 40mm (Detalhado/Sob)
- Junção 100mm (Detalhado/Sob)
- Junção 75x50mm (Detalhado/Sob)
- Lupa de correção 50mm (Detalhado/Sob)
- Lupa Dupla 100mm (Detalhado/Sob)
- Tê 100x50mm (Detalhado/Sob)
- Tê 50mm (Detalhado/Sob)
- Tê 90° secundário 40mm (Detalhado/Sob)

TUBULAÇÃO

- Tubo PVC Soldável branco 100mm (Detalhado)
- Tubo PVC Soldável branco 50mm (Detalhado)
- Tubo PVC Soldável branco 40mm (Detalhado)

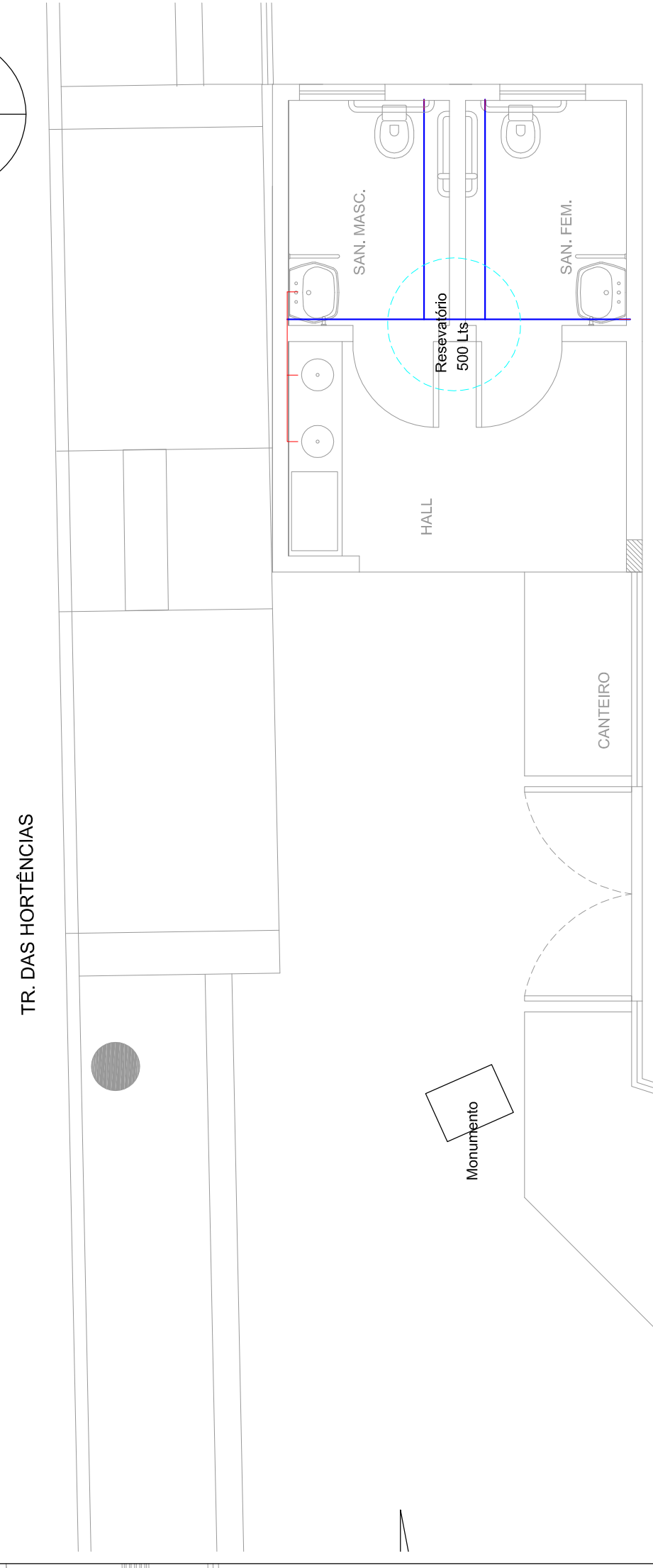
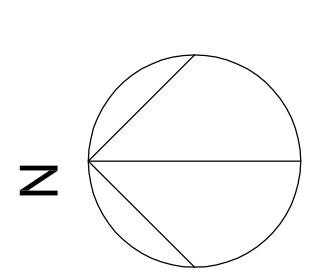
PRUMADAS

- Espigo Lavatório
- Espigo Plástico
- Tubo Ventilado

Caixa de Inspeção

ESB **PVC** **TV** **PVC**

| Quant. | Und. | Dimensão | Descrição |
|--------|-------|--------------|--------------------------|
| 1,109 | Barra | 50mm | Tubo PVC Soldável branco |
| 1,054 | Barra | 100mm | Tubo PVC Soldável branco |
| 0,789 | Barra | 40mm | Tubo PVC Soldável branco |
| 1 | pc | 150x150x50mm | Caixa Sifonada |
| 5 | pc | 100mm | Curva 45 |
| 2 | pc | 100mm | Joelho 45 |
| 3 | pc | 50mm | Joelho 90 |
| 6 | pc | 40mm | Joelho 45 secundário |
| 1 | pc | 100mm | Joelho 90 secundário |
| 3 | pc | 100mm | Junção |
| 3 | pc | 100mm | Lupa Dupla |
| 4 | pc | 50mm | Lupa Dupla |
| 1 | pc | 100mm | Tê |
| 2 | pc | 40mm | Tê 90 secundário |



LEGENDA:

PVC Soldável marrom

- Joelho 90° (Unifilar/em Planta)
- Joelho 90° com bucha de lã (Unifilar/em Planta)
- Lupa (Unifilar/em Planta)
- Tê (Unifilar/em Planta)

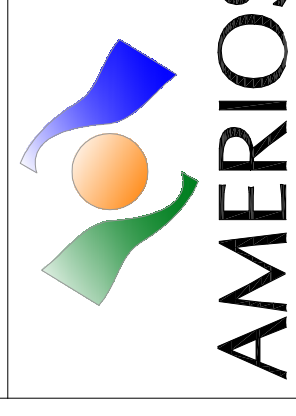
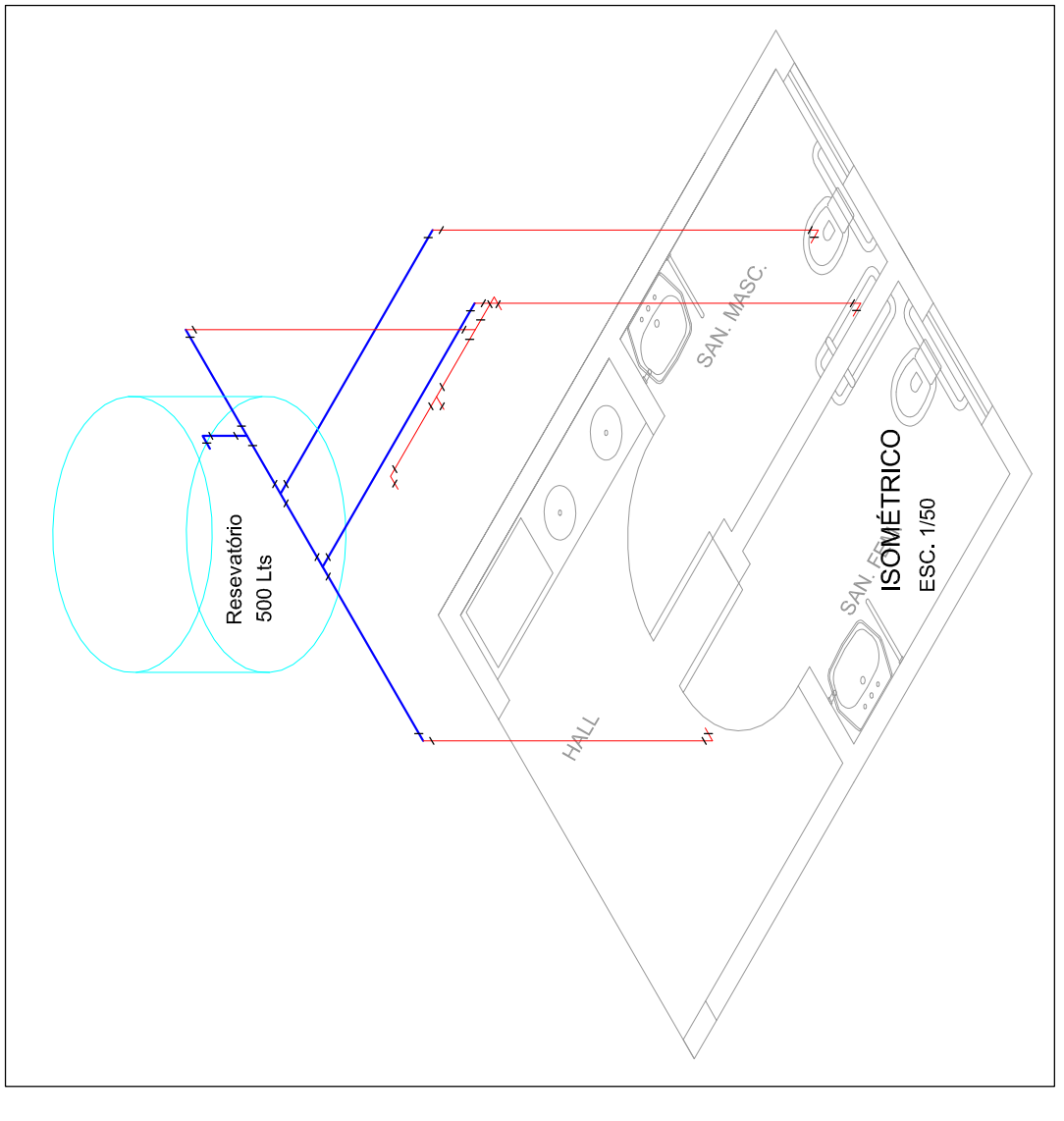
TUBULAÇÃO

- Tubo PVC Soldável marrom (NBR 5648) (pe CP19) (Unifilar) 50mm
- Tubo PVC Soldável marrom (NBR 5648) (pe CP19) (Unifilar) 40mm
- Tubo PVC Soldável marrom (NBR 5648) (pe CP19) (Unifilar) 25mm

Quant. **Und.** **Dimensão** **Descrição**

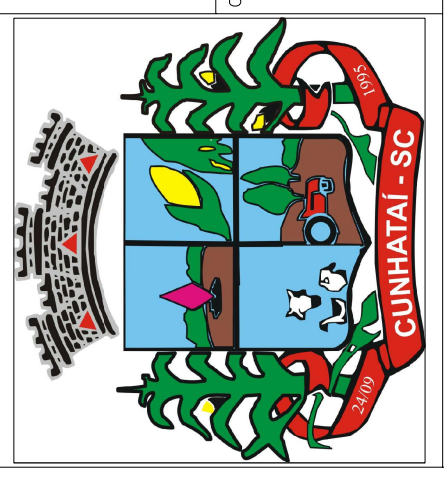
| | | | |
|-------|-------|-----------|---|
| 1,849 | Barra | 25mm | Tubo PVC Soldável marrom (NBR 5648) (pe CP19) |
| 1,283 | Barra | 32mm | Tubo PVC Soldável marrom (NBR 5648) (pe CP19) |
| 5 | pc | 25mm | Joelho 90 |
| 1 | pc | 32mm | Joelho 90 |
| 4 | pc | 32mmx25mm | Joelho de redução |
| 2 | pc | 25mm | Tê |
| 3 | pc | 32mm | Tê |

— PVC Soldável marrom



ASSOCIAÇÃO DOS MUNICÍPIOS DO ENTRE RIOS-SC
 BOM JESUS DO OESTE-CABIMCAMPO ERE-CUNHA PORACUNATADOR DO SERTÃO
 RAÇEMINHA-MARAVILHA-MODELO-PALMITOS-ROQUEZA-ROMELÂNDIA-SALTINHO
 SANTA TEREZINHA DO PROGRESSO-SÃO MIGUEL DA BOA VISTA-SAUDADES-TIGRINHOS
 ENFEREIRO

Av. Euclides da Cunha,160 - Cx. P. 47 - Centro
 89.874-000 - MARAVILHA - Santa Catarina
 Fone/Fax: (0**49) 3664-0282 - e-mail: amerios@amerios.org.br
 CNPJ 00.961.206/0001-88



MUNICÍPIO DE CUNHATAÍ - SC

REVITALIZAÇÃO PRAÇA CENTRAL

PROJETO DE ARQUITETURA E LAYOUT DE INTERIORES
CLÁUDIO TUMELERO NIEDERMAIER

ENGENHEIRO CIVIL
 CREA/SC 139852-1 RN 2515059280
 ESPECIALIDADES

HIDROSSANITÁRIO E QUANTITATIVO

| PROPRIETÁRIO: | ASS. PREFEITO: | FOUNDA: |
|----------------------------|---------------------------------|------------|
| MUNICÍPIO DE CUNHATAÍ - SC | LUCIANO FRANZ | |
| LOCAL: RUA JOÃO SEHNEM | DATA: | ESCALA: |
| SANDEPA | D 12/018/CUNHATAI/MARÇOR. PRAÇA | JULHO 2018 |
| | INDICADA | |

05/06