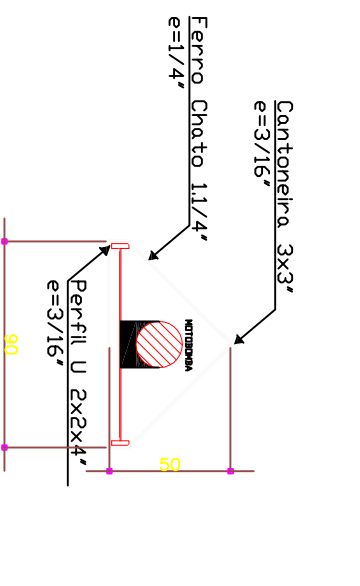
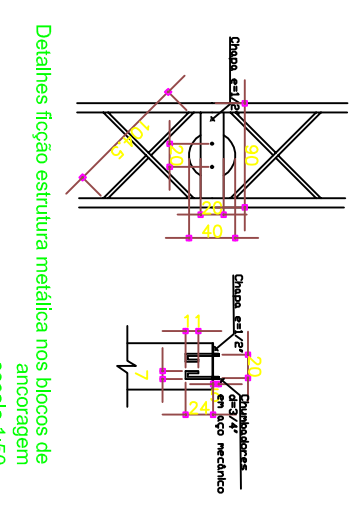


Detalhe : Estrutura Metálica da Captação Água Bruta escala 1:50



Seção transversal da estrutura metálica da captação água bruta escala 1:50



Detalhes ligação estrutura metálica nos blocos de ancoragem escala 1:50

Interessado:	Prefeitura Municipal de Cunhatal/SC		
Obra:	Sistema de Abastecimento de Água		
RESP. TÉCNICO:			
Detalhes:	Detalhes Sistema de Captação (estrutura metálica)		
Escala:	1:50	Data:	Fev/2017
Local da Obra:	Linha Três Rosas - Interior - Cunhatal - SC		
	Planta:	01	